
Připojení síťových disků S: a H: ve Windows

Postup pro Windows

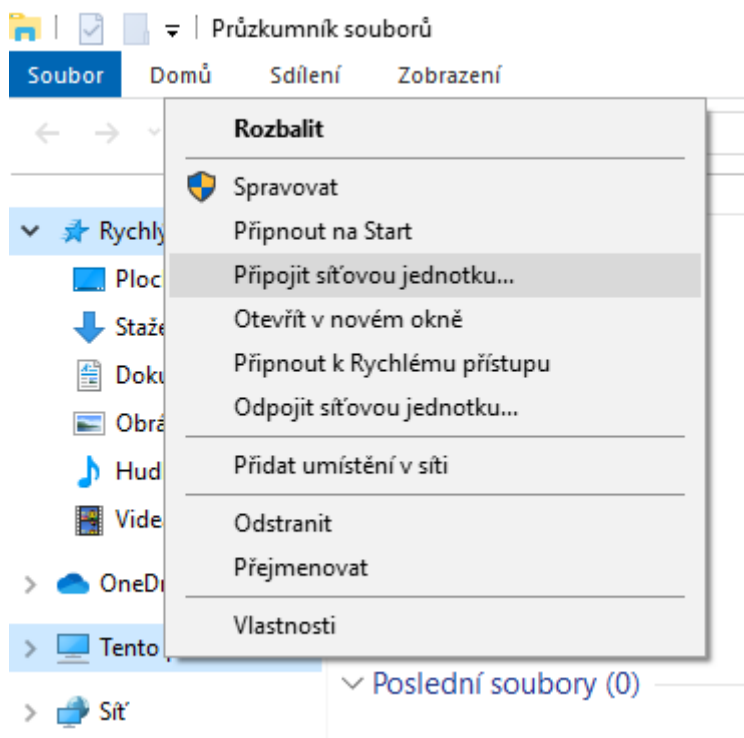
Na počítači mimo kancelář můžete pracovat i se svými soubory, se kterými běžně pracujete v kanceláři. Tyto vaše soubory jsou uloženy na síťovém disku, tj. za určitých podmínek se k nim dostanete a můžete s nimi normálním způsobem pracovat.

Před použitím je potřeba:

- Být připojen k Internetu.
- Být připojen k pracovní síti pomocí VPN (viz [Nastavení připojení do VPN](#)).

Připojení osobní síťové složky (disk H:)

1. Spustíte **Průzkumník souborů** (např. pomocí klávesové zkratky **Win+E**).
2. Klikněte pravým tlačítkem myši na **Tento počítač** v postranním panelu **Průzkumníka souborů** a vyberte **Připojit síťovou jednotku**.



3. Podle obrázku vyberte z rozbalovacího seznamu **Jednotka** písmeno **H** (nebo jiné, pokud už je toto písmeno obsazené) a do políčka **Složka** napište:
`\\handyman.uvtuk.cuni.cz\users\váš_login`

Místo `<váš_login>` napište své uživatelské jméno, kterým se přihlašujete do pracovního PC, do e-mailu nebo VPN.

← Připojit síťovou jednotku

Kterou síťovou složku chcete připojit?

Zadejte písmeno jednotky a složku, ke které se chcete připojit:

Jednotka:

Složka:

Příklad: \\server\složka

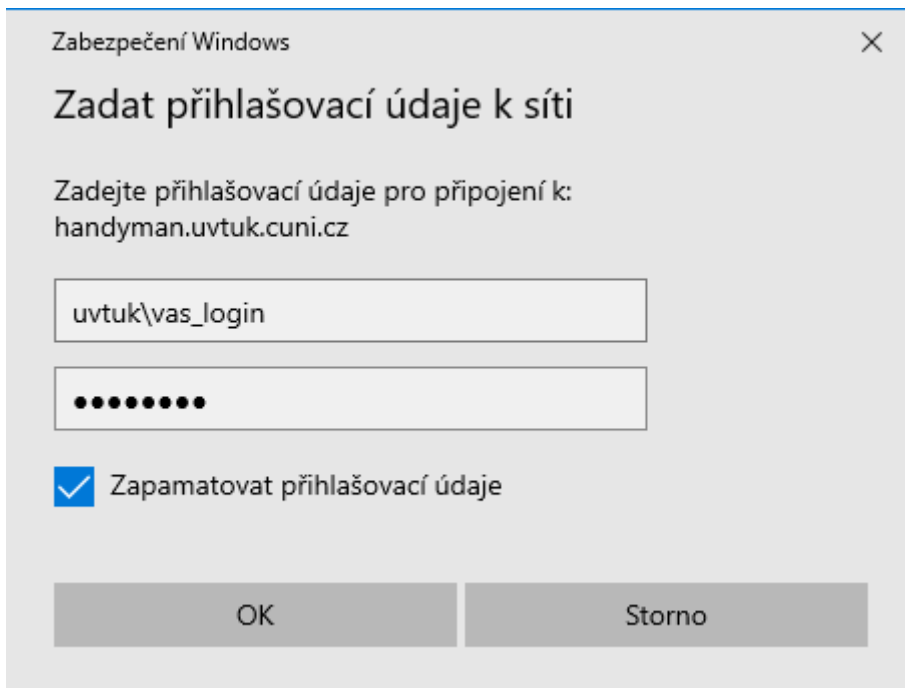
Znovu připojit při přihlášení

Připojit pomocí jiných přihlašovacích údajů

[Připojit k webovému serveru, na který lze ukládat dokumenty a obrázky](#)

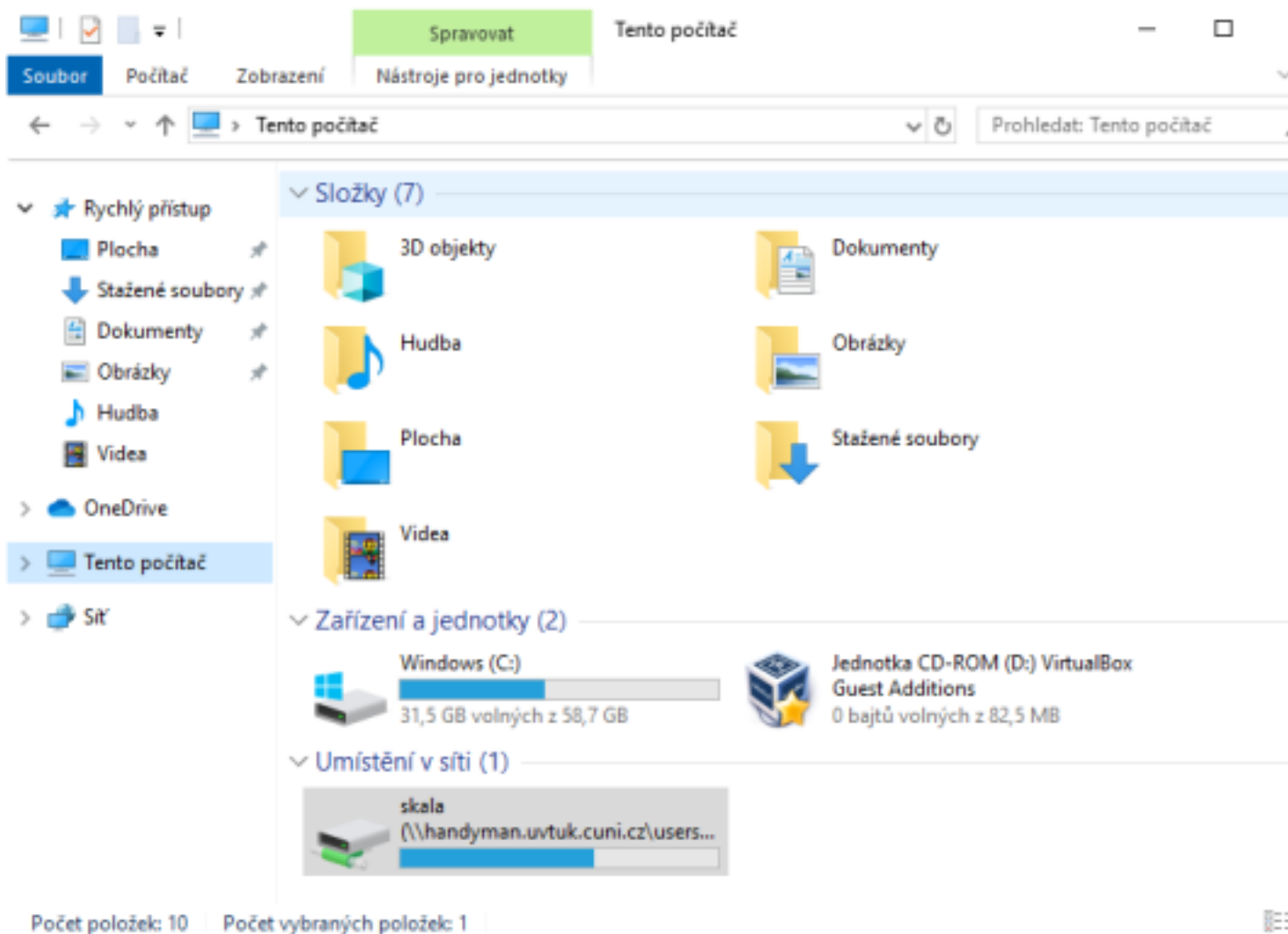
4. Zaškrtněte políčko **Znovu připojit při přihlášení**.
5. Nyní zadejte své přihlašovací údaje, kterými se přihlašujete do pracovního PC, do e-mailu nebo VPN a klikněte na **OK**.

Uživatelské jméno zadejte ve tvaru **uvtukvas_login**.



6. Nyní máte na disku H přístup ke všem svým pracovním dokumentům. Nezapomeňte, že musíte být připojeni k Internetu a přihlášení do pracovní sítě pomocí VPN.

Po skončení práce stačí, když se [odpojíte od VPN](#) .



Připojení sdílené síťové složky (disk S:)

Přístup k souborům, které se nacházejí ve sdílené složce (disk S:) je velmi podobný přístupu k osobním složkám. Rozdíl je pouze v cestě k této sdílené složce a případně zvolenému písmenu disku.

Postupujte podle [návodu pro připojení osobní složky](#), jen jako adresu síťové složky v bodě 3 použijte adresu `\handyman.uvtuk.cuni.cz\data` a jako jednotku vyberte písmeno **S**. Přihlašovací údaje jsou stejné.