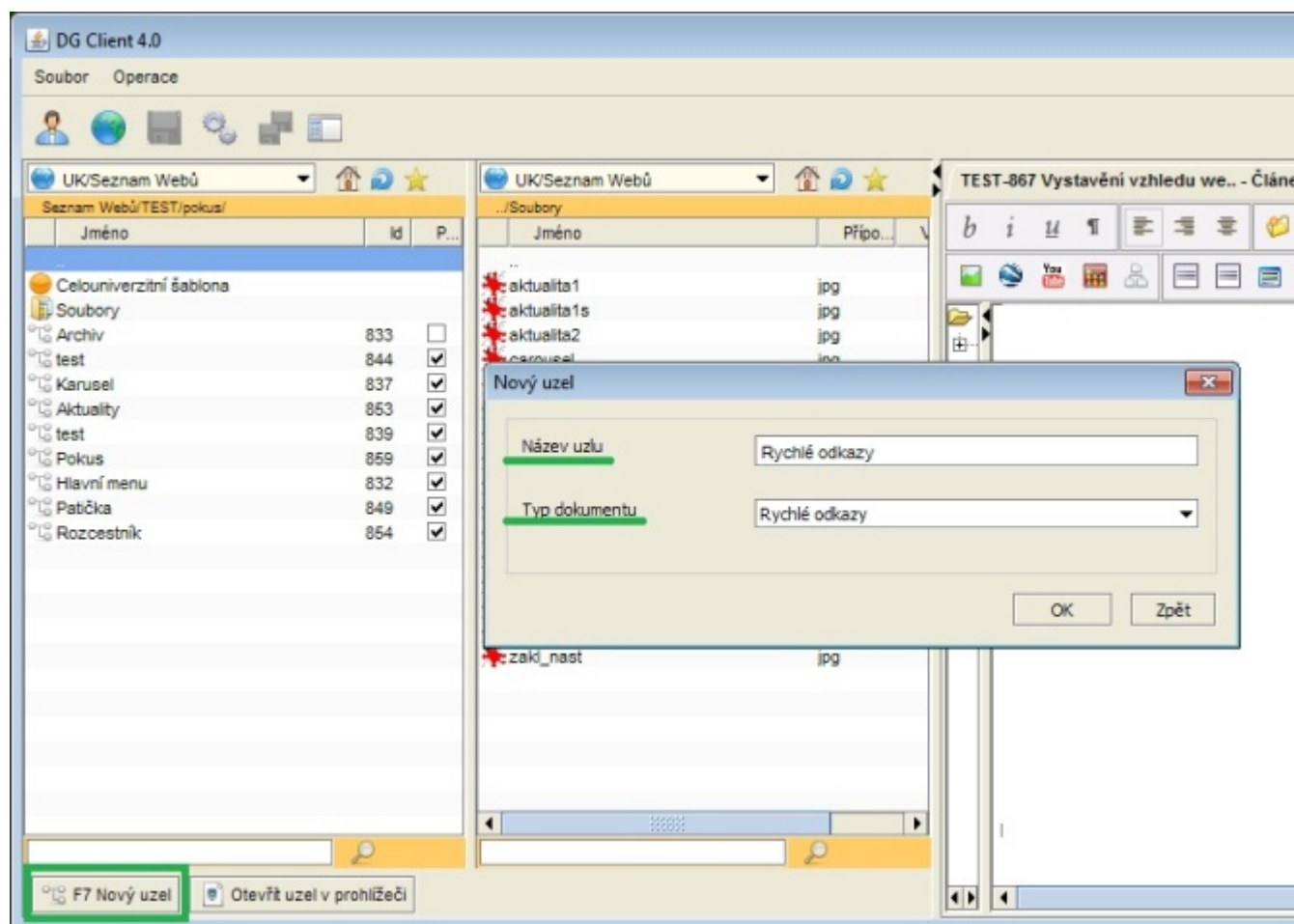


Rychlé odkazy

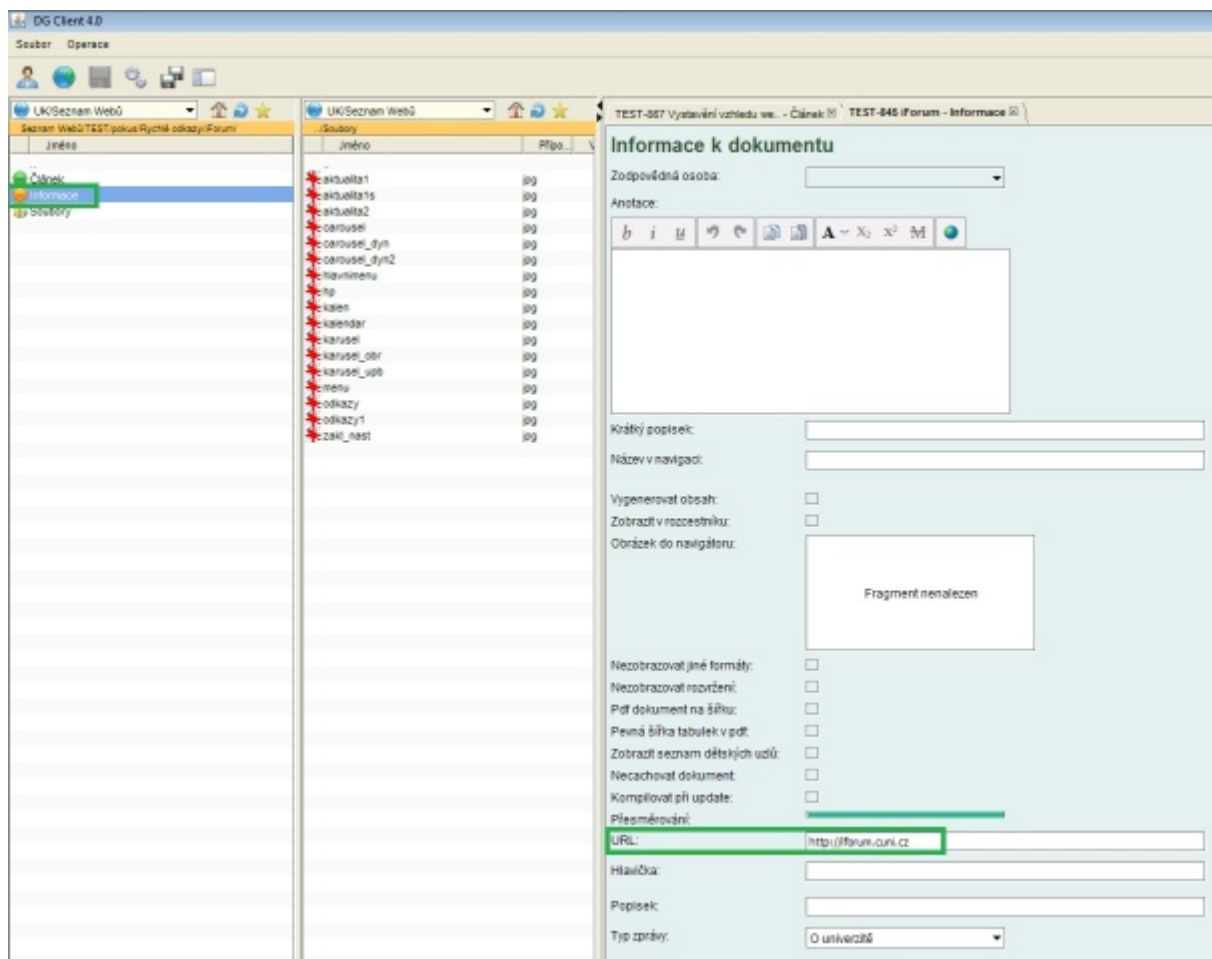
Rychlé odkazy slouží návštěvníkům webu, aby se dostali k důležitým funkcím a informacím co nejrychleji. K tomu slouží prostor na webových stránkách vpravo nahoře nad vyhledávacím polem.



Abychom mohli vytvořit Rychlé odkazy, je třeba založit nový uzel na úrovni souboru "Celouniverzitní šablona", vyplnit název, nastavit typ dokumentu na "Rychlé odkazy" a stisknout OK.



Uvnitř vytvořeného uzlu vytvoříme další uzly, jejichž názvy budou tvořit na webu názvy odkazů. Tyto uzly rozklikneme a v záložce "Informace" nastavíme do položky "URL" odkaz na stránku, na kterou chceme odkazovat.



Jednotlivé uzly Rychlých odkazů publikujeme zaškrtnutím checkboxu a kliknutím na ozubená kolečka.