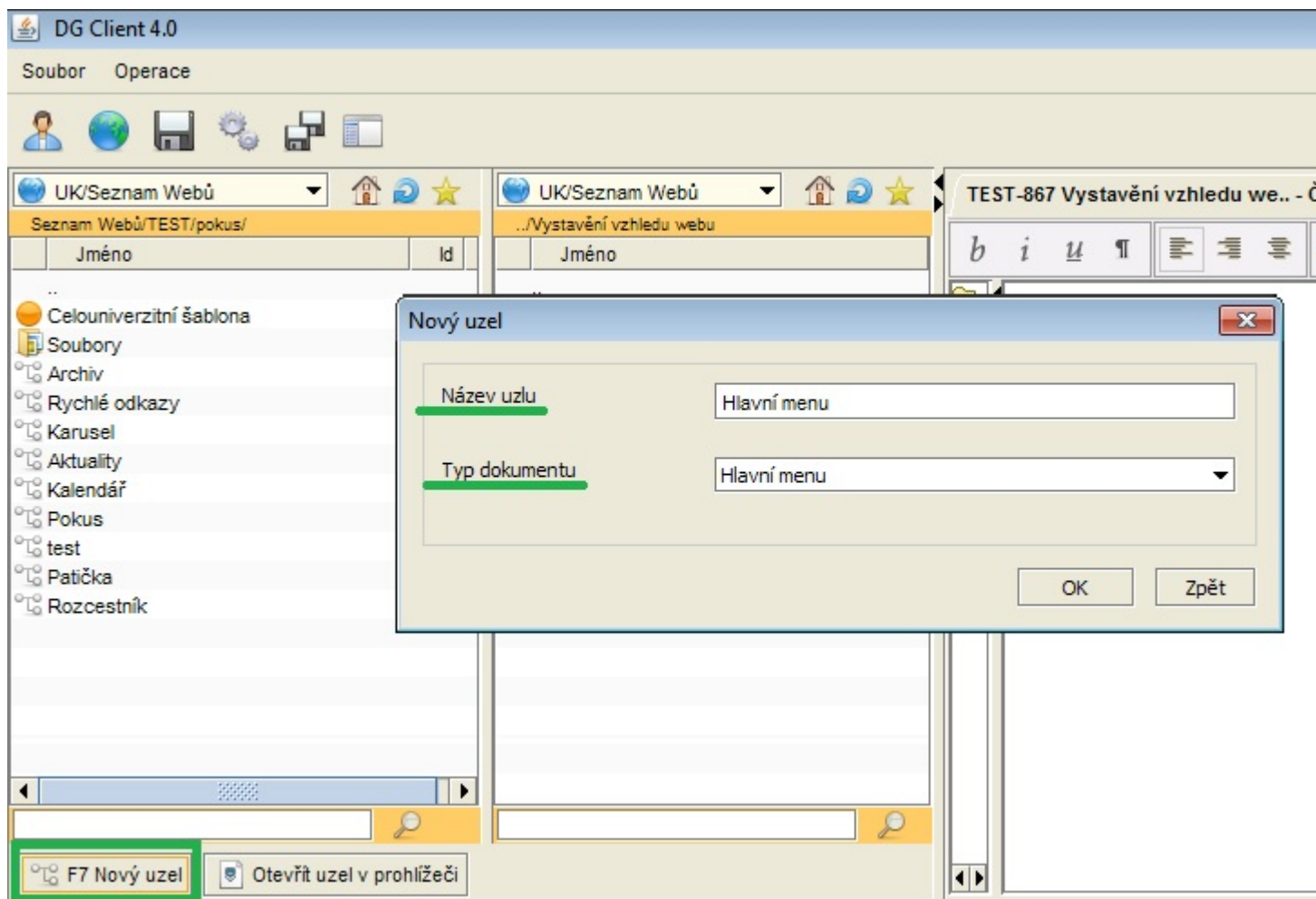

Hlavní navigace

Hlavní navigace nebo také Menu je lištou s odkazy na hlavní uzly webu a jejich poduzly. Tato lišta je zobrazována stejně napříč celým webem.



Položek hlavní navigace by mělo být alespoň 5. Celkové množství položek by nemělo být takové, aby položky v navigaci ve své celkové šířce byly širší je obsah webu.

Nejprve je třeba vytvořit uzel, do kterého se budou umisťovat jednotlivé položky navigace. Tento uzel musí být na úrovni složky "Celouniverzitní šablona".



Uzel vytvoříme použitím tlačítka "F7 Nový uzel". Otevře se nám dialogové okno, do kterého vepíšeme název uzlu (zpravidla Hlavní menu), zvolíme typ dokumentu "Hlavní menu" a stikneme OK.

Nově vytvořený uzel rozklikneme a uvnitř vytváříme další uzly, které v této úrovni budou tvořit hlavní položky menu. (viz. Práce s uzly).

Uzly vytvořené pod úrovní těchto uzlů následně vytvoří submenu daného uzlu.