
Návod pro Windows 8



Tento návod popisuje nastavení operačního systému Windows 8 pro připojení do bezdrátové sítě **eduroam**. Předpokládá se, že uživatel má již nainstalovány (většinou od výrobce) ovladače bezdrátové síťové karty. Doporučuje se vždy používat aktuální verze ovladačů.

Tento návod předpokládá, že WiFi připojení je konfigurováno systémem Windows. Proto je nezbytné vypnout, nebo lépe odinstalovat případné aplikace pro konfiguraci WiFi připojení od výrobce zařízení.

Také se předpokládá, že má uživatel funkční účet pro eduroam. Pokud tomu tak není, informace jsou k dispozici na stránce [přístupové údaje](#) .

Automatická konfigurace

Windows 8 umožňují použít konfiguraci WiFi připojení pomocí programu [eduroamcuni3.exe](#) .

Program nastaví WiFi připojení k síti eduroam. Poté vyberte v nabídce připojení k síti *eduroam*, klikněte na tlačítko *Připojit* a zadejte vaše přihlašovací údaje.

← Sítě

eduroam



Kontrolují se požadavky sítě.

Storno

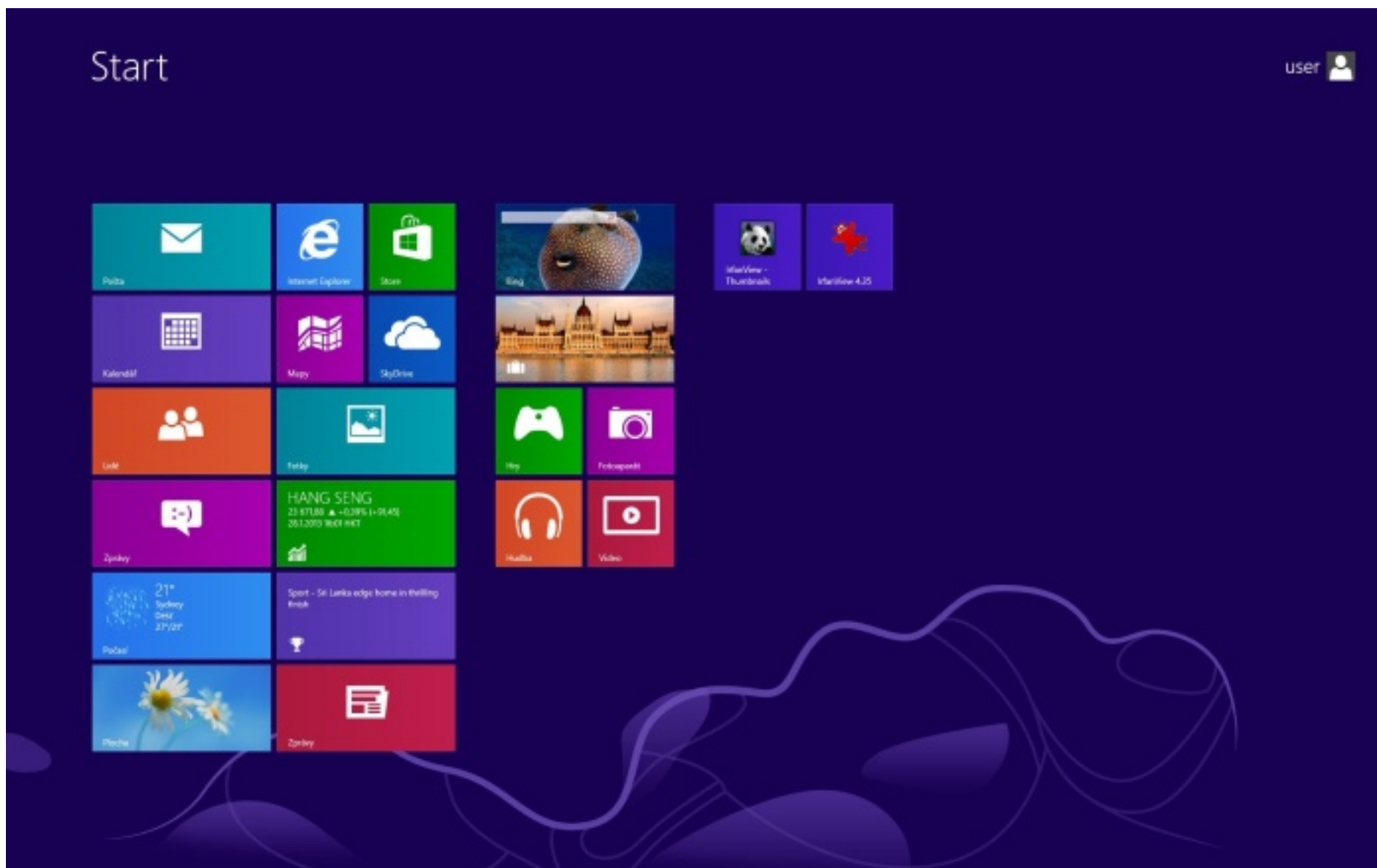
Ověřování sítě



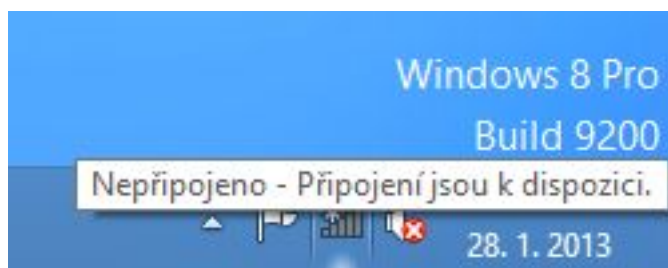
Předpokládá se, že uživatel má funkční účet pro eduroam. Pokud tomu tak není, informace jsou k dispozici na stránce [přístupové údaje](#) .

Pokud by program nefungoval, nastavte připojení ručně podle následujícího návodu.

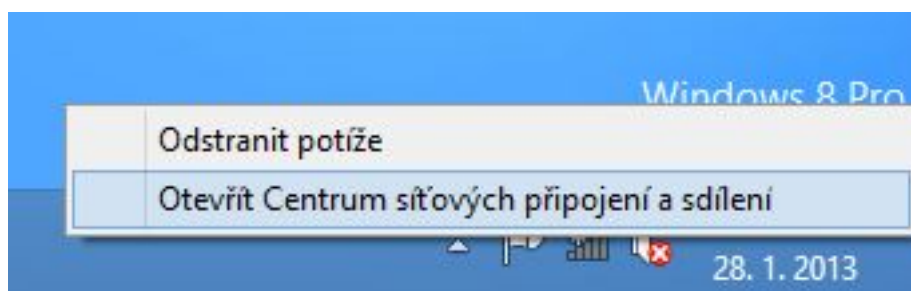
Manuální konfigurace bezdrátového připojení



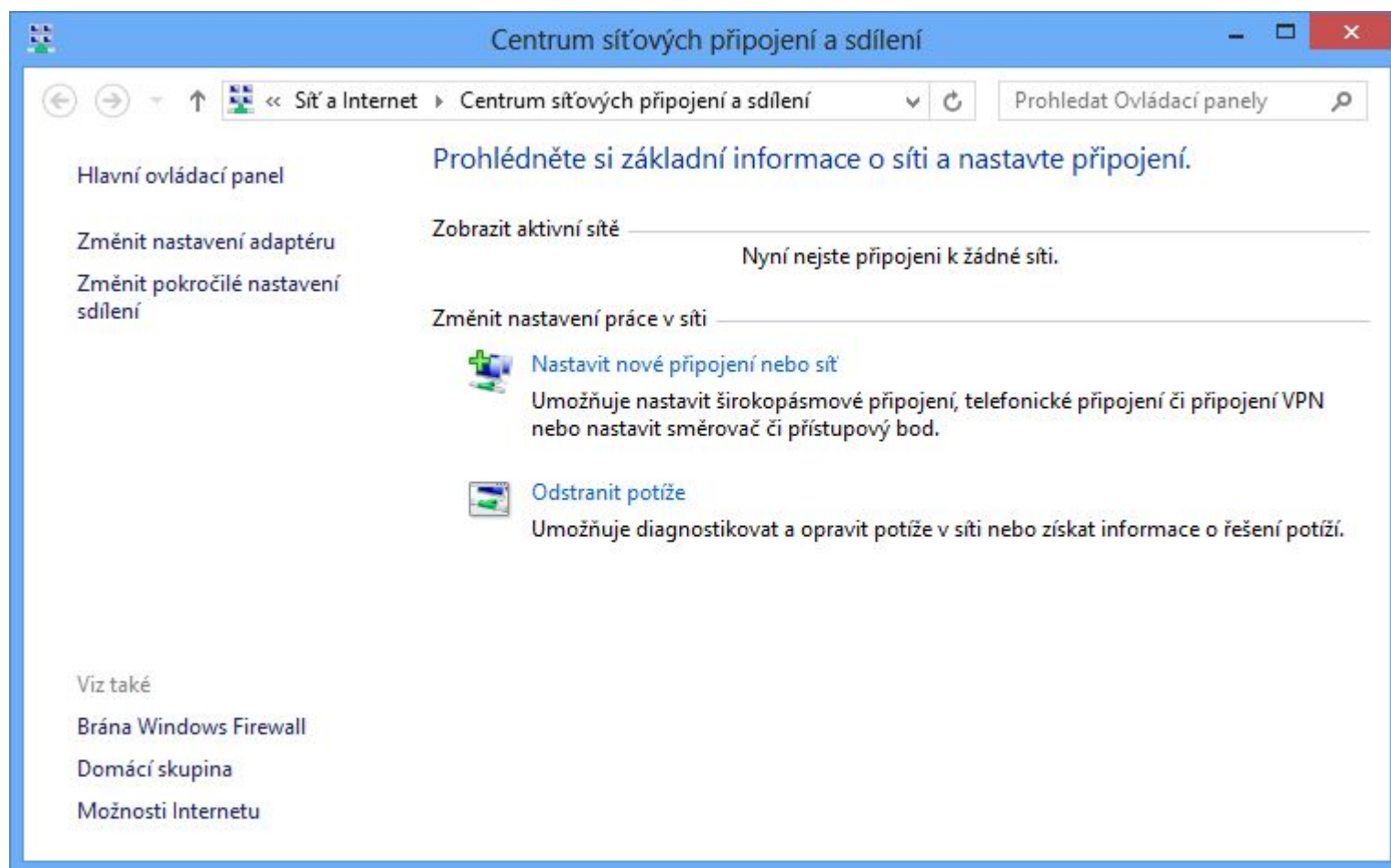
Na úvodní obrazovce klikněte na tlačítko *Desktop* nebo stiskněte tlačítka *Windows+D* na klávesnici.



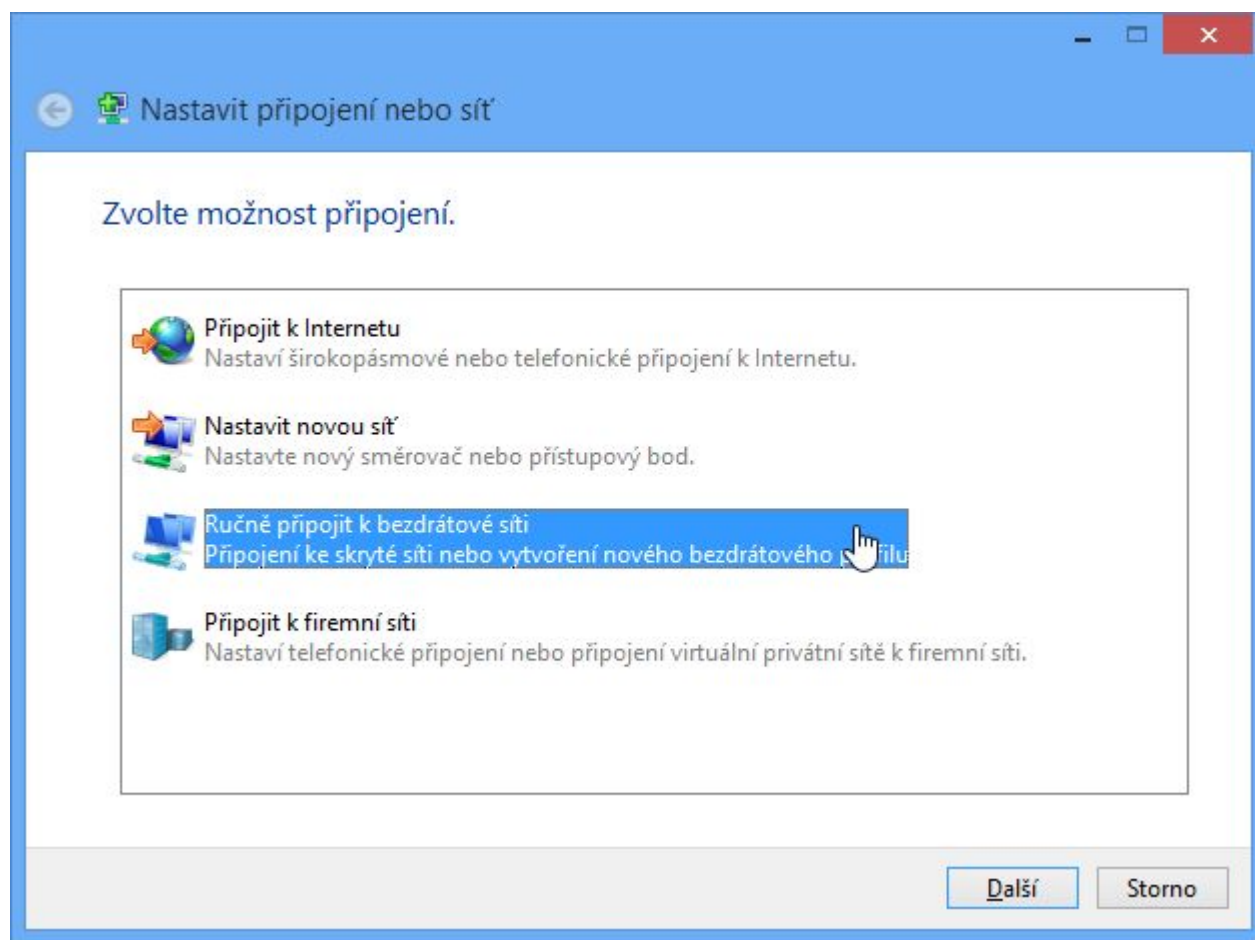
Nad ikonou bezdrátové sítě na hlavním panelu klikněte pravým tlačítkem myši.



Otevřete *Centrum síťových připojení a sdílení*.



Vyberte *Nastavit nové připojení nebo síť*.



Vyberte *Ručně připojit k bezdrátové síti*.

← Ručně připojit k bezdrátové síti

Zadejte informace pro bezdrátovou síť, kterou chcete přidat.

Název sítě:

Typ zabezpečení:

Typ šifrování:

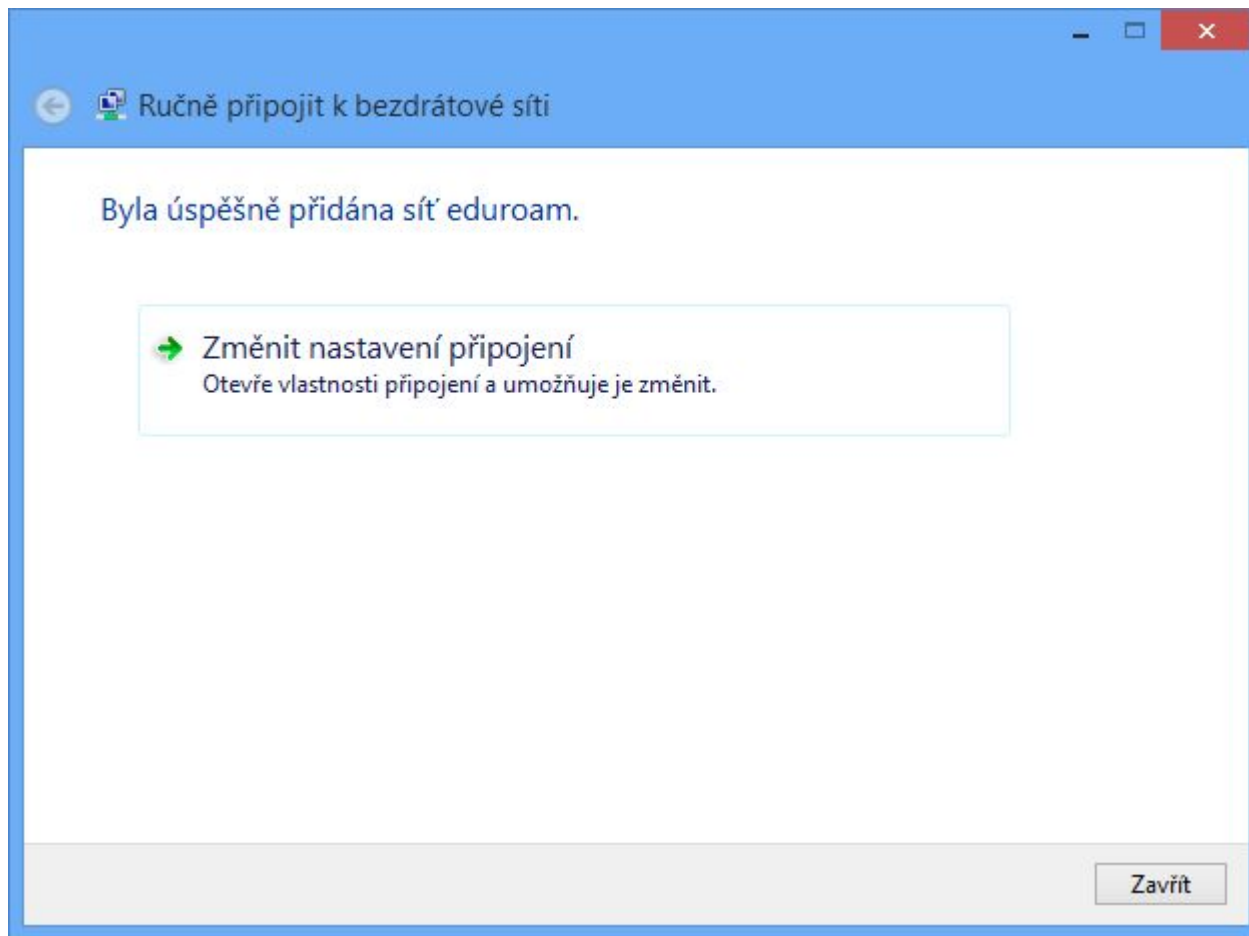
Klíč zabezpečení: Skrýt znaky

Vytvořit připojení automaticky

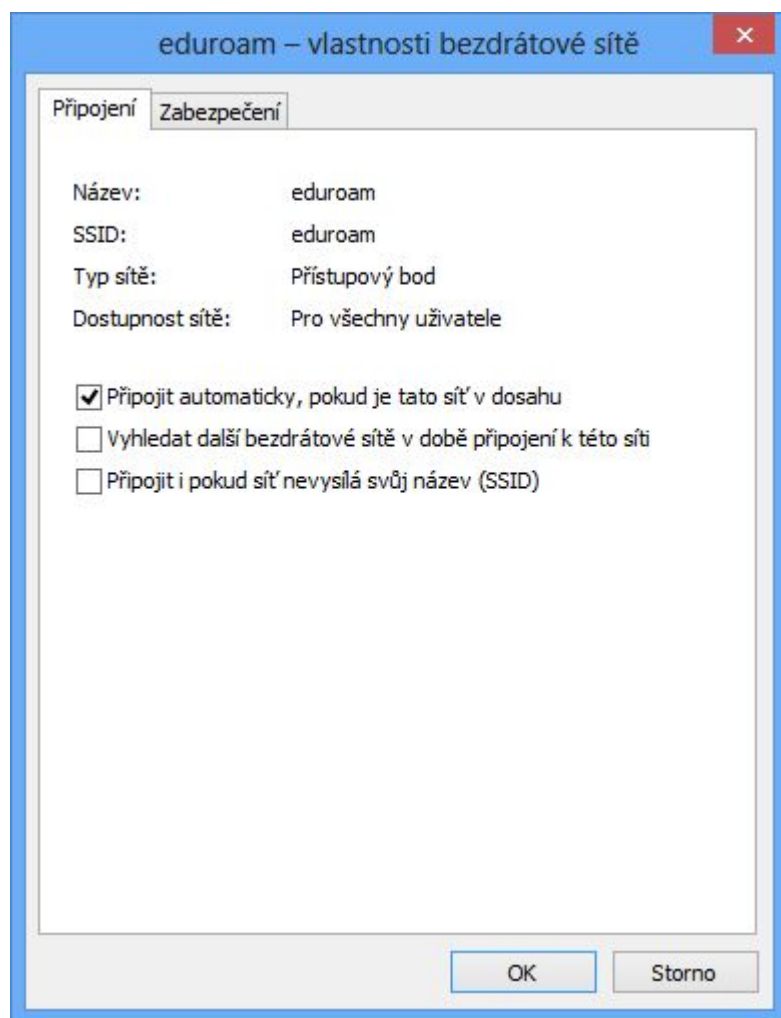
Připojit, i když síť právě nevysílá

Upozornění: Pokud vyberete tuto možnost, může být ohroženo zabezpečení vašich osobních údajů v počítači.

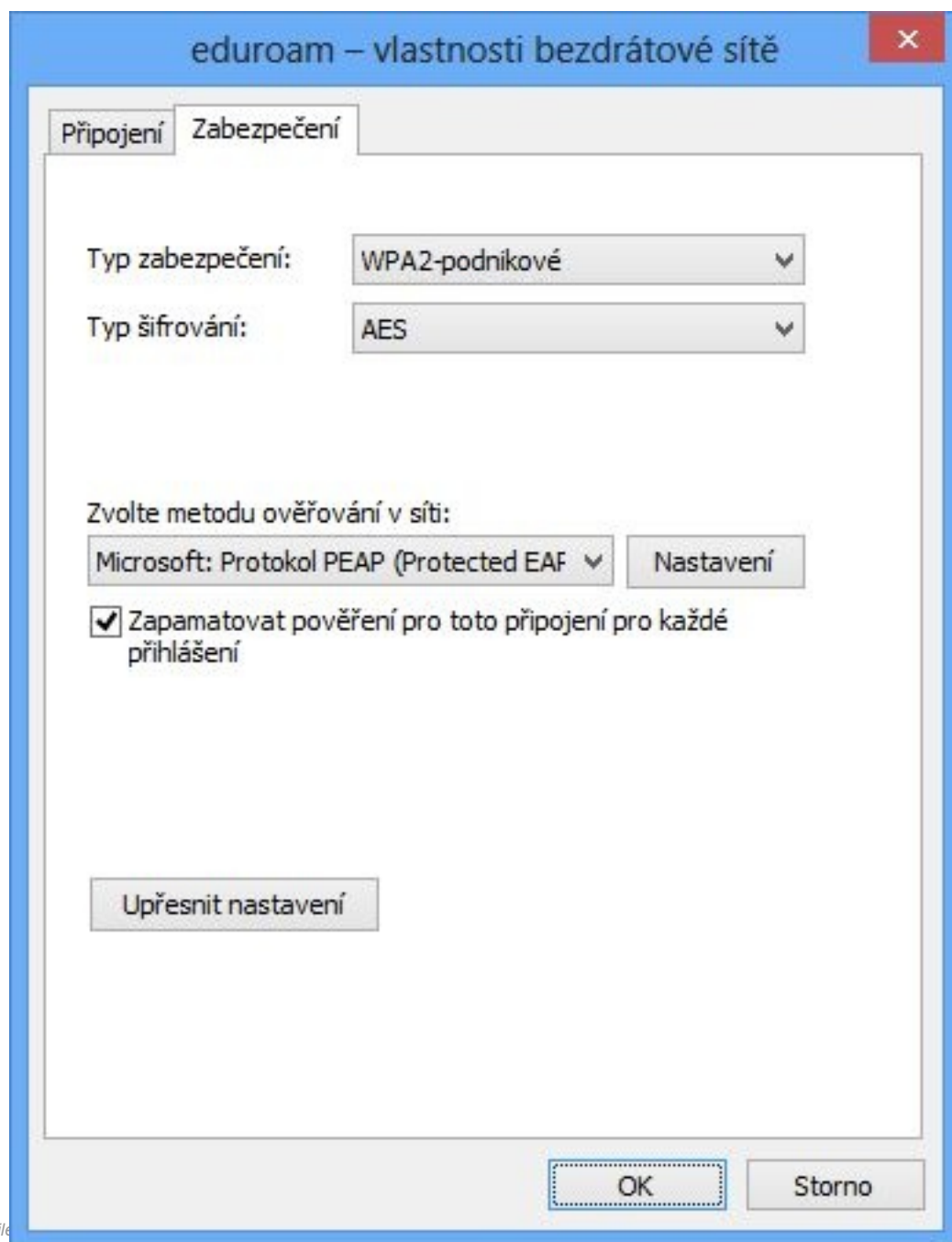
Zadejte název sítě *eduroam* a vyberte zabezpečení *WPA/TKIP*.



Vyberte *Změnit nastavení připojení*.



Vyberte kartu *Zabezpečení*.



Vyberte ověření pomocí protokolu *PEAP* a klikněte na tlačítko *Nastavení*.

Vlastnosti protokolu Protected EAP

Pro připojení:

Ověřit identitu serveru ověřením certifikátu

Připojit k těmto serverům (příklady: srv1;srv2;.*\,srv3\,com):

radius1.eduroam.cuni.cz;radius2.eduroam.cuni.cz

Důvěryhodné kořenové certifikační autority:

- AddTrust External CA Root
- Baltimore CyberTrust Root
- Certum Trusted Network CA
- Class 2 Primary CA
- Class 3 Public Primary Certification Authority
- COMODO RSA Certification Authority
- DigiCert Assured ID Root CA

Oznámení před připojením:

Informovat uživatele, pokud není zadán název serveru nebo kofe

Vyberte metodu ověřování:

Zabezpečené heslo (EAP-MSCHAP v2)

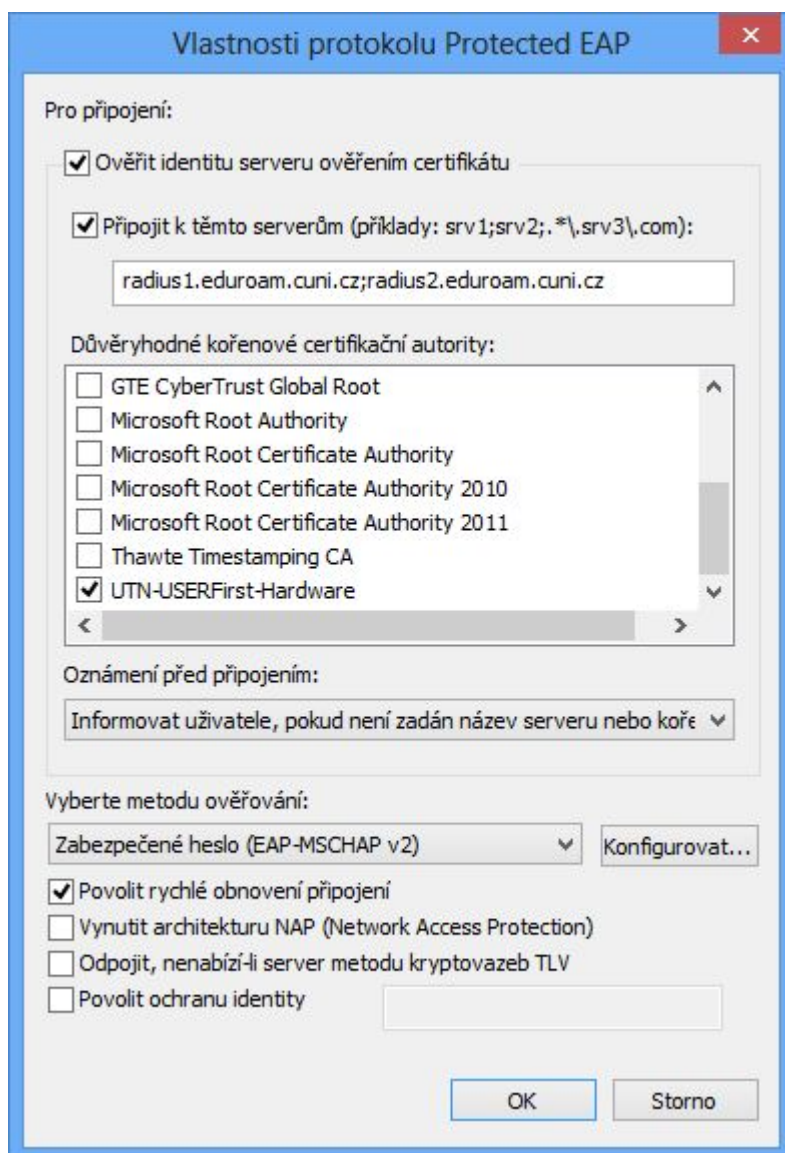
Konfigurovat...

Povolit rychlé obnovení připojení

Vynutit architekturu NAP (Network Access Protection)

Odpojit, nenabízí-li server metodu kryptovazeb TLV

Povolit ochranu identity

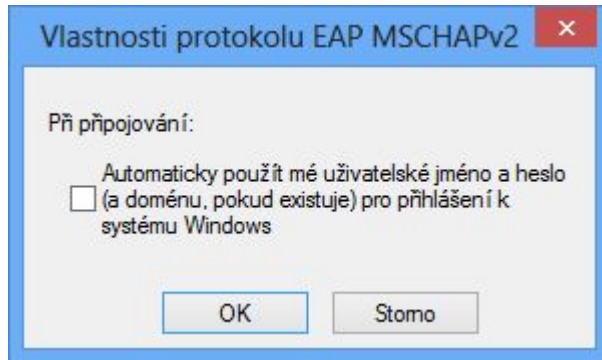


Nastavte ověřování certifikátu serveru, zadejte jména RADIUS serverů oddělená středníkem a vyberte certifikační autority dle obrázku. RADIUS servery jsou pro uživatele z realmů (domén) cuni.cz, uvtuk.cuni.cz, jinonice.cuni.cz, student.cuni.cz a staff.cuni.cz následující:

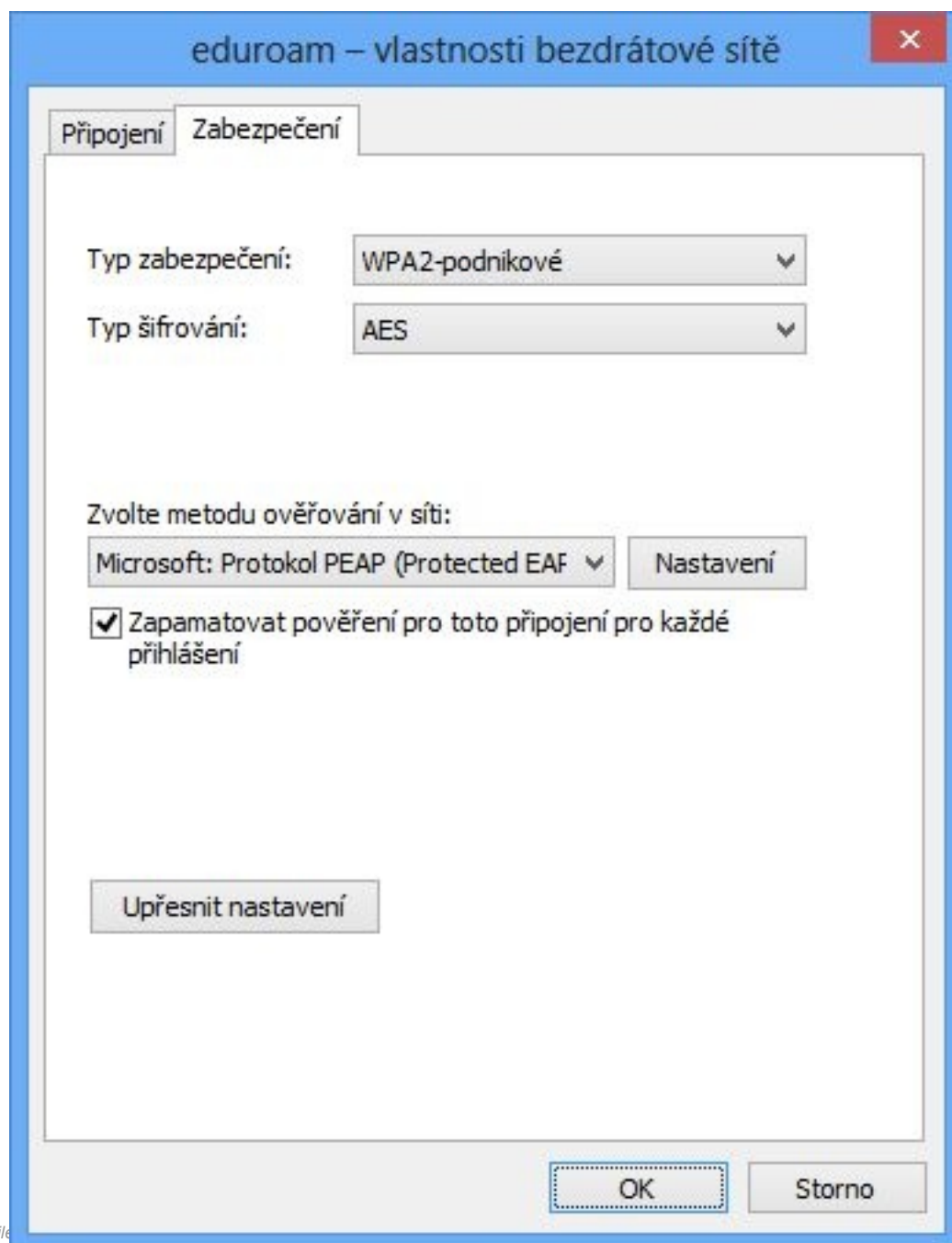
- radius1.eduroam.cuni.cz

- radius2.eduroam.cuni.cz

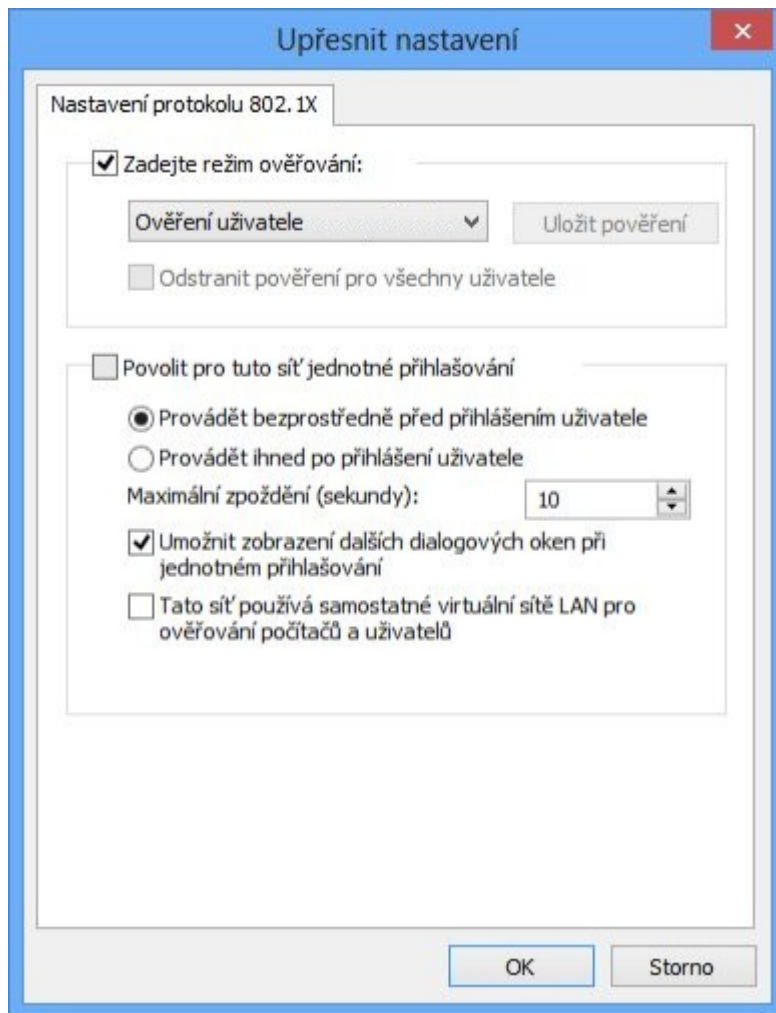
Klikněte na tlačítko *Konfigurovat*.



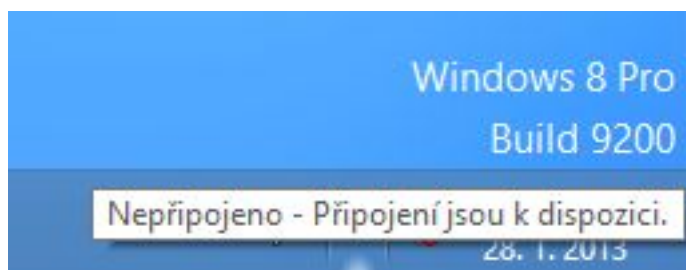
Zrušte automatické použití jména a hesla přihlášeného uživatele. Stiskněte tlačítko OK a ještě jednou OK.



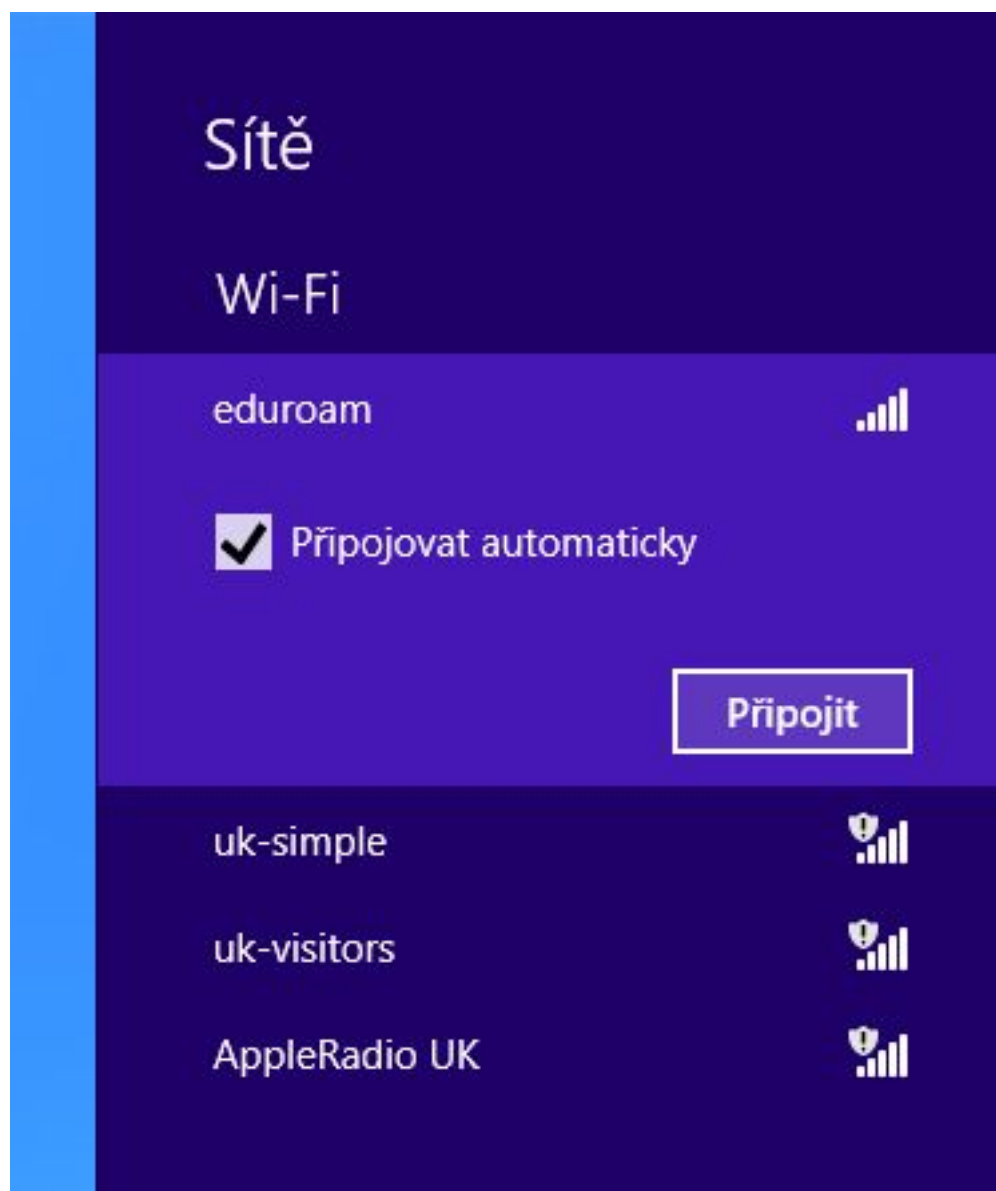
Klikněte na tlačítko *Upřesnit nastavení*.



Nastavte parametry 802.1x podle obrázku a stiskněte dvakrát tlačítko OK.



Nad ikonou bezdrátové sítě na hlavním panelu klikněte pravým tlačítkem myši.



Vyberte síť *eduroam* a zvolte *Připojit*.

← Sítě

eduroam



Kontrolují se požadavky sítě.

Storno

Ověřování sítě



Zadejte svoje uživatelské jméno včetně realmu (domény) a heslo pro eduroam. **Neopisujte příklad!!!**



Pokud jste zadali správné jméno a heslo, zobrazí se informace o úspěšném připojení k síti **eduroam**.

Pak už nic nebrání využívání připojení. Pozor ale na podporované služby. Pokud Vám něco nefunguje, podívejte se nejdříve na stránku [podporované služby](#), zda je takový provoz v síti povolený.

Uživatelské jméno a heslo se po úspěšném přihlášení uloží do systému a při dalším připojení již není nutné jméno a heslo znovu zadávat.

[Návrat na hlavní stránku](#)

Název a logo *eduroam* jsou registrovanou ochrannou známkou společnosti [TERENA](#).