
Návod pro Mac OS X



Toto je návod na připojení počítačů Apple do WiFi sítě eduroam **pro studenty a zaměstnance Univerzity Karlovy**.

Přihlašovací jméno je **číslo_osoby@cuni.cz**, heslo pro eduroam si [nastavte v CAS](#) .

Návod platí také pro přihlašovací jména, která končí na **@uvtuk.cuni.cz** a **@jinonice.cuni.cz**.

POZOR! Pokud jste dostali e-mail "**eduroam - změna certifikátu / certificate change**" s upozorněním na změny konfigurace 15. května 20178, **tak na iPhone ani iPadu NENÍ nutné nic měnit!**

Návod pro Mac OS X Lion a novější

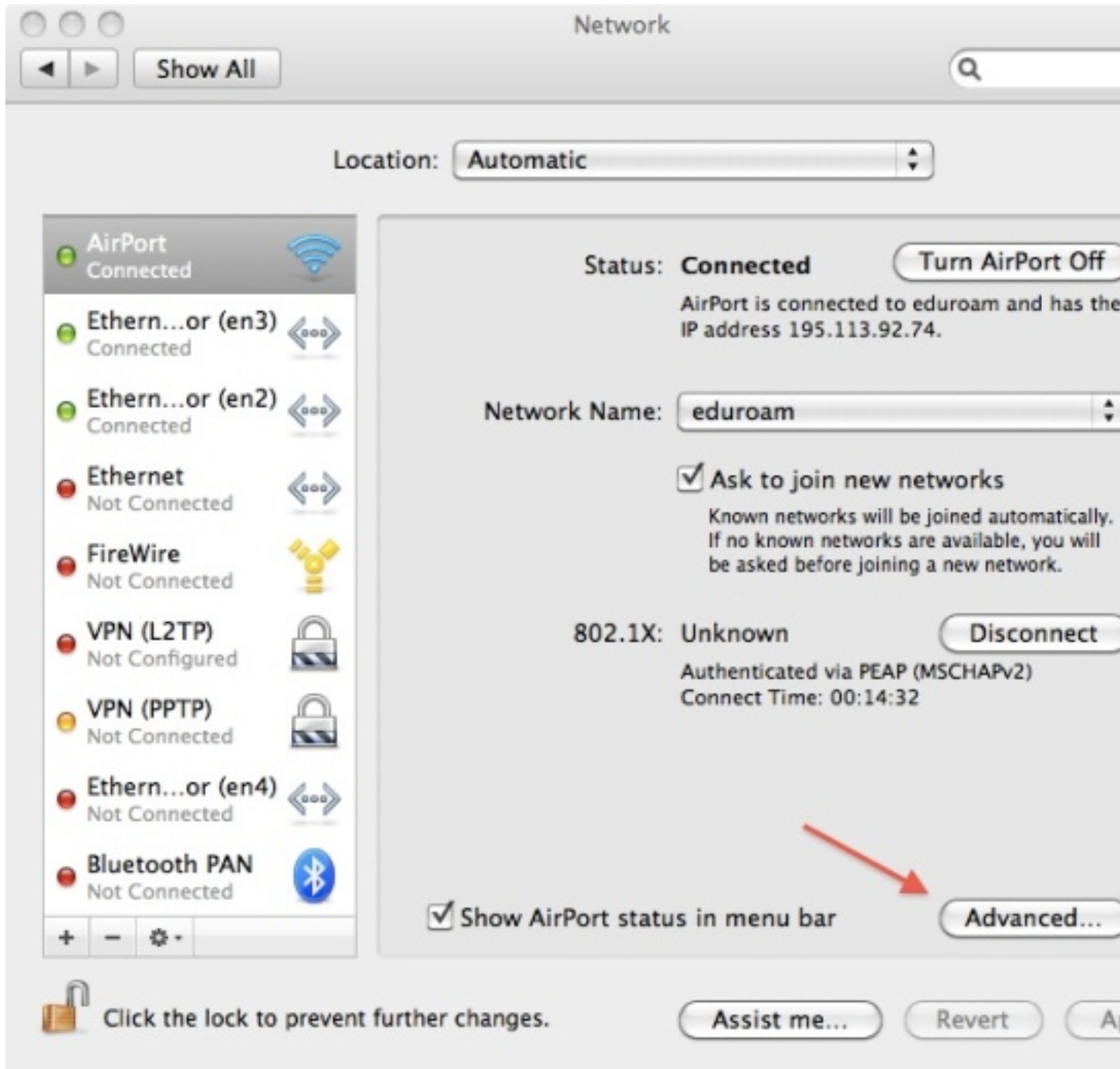
V nabídce dostupných WiFi sítí vyberte eduroam.

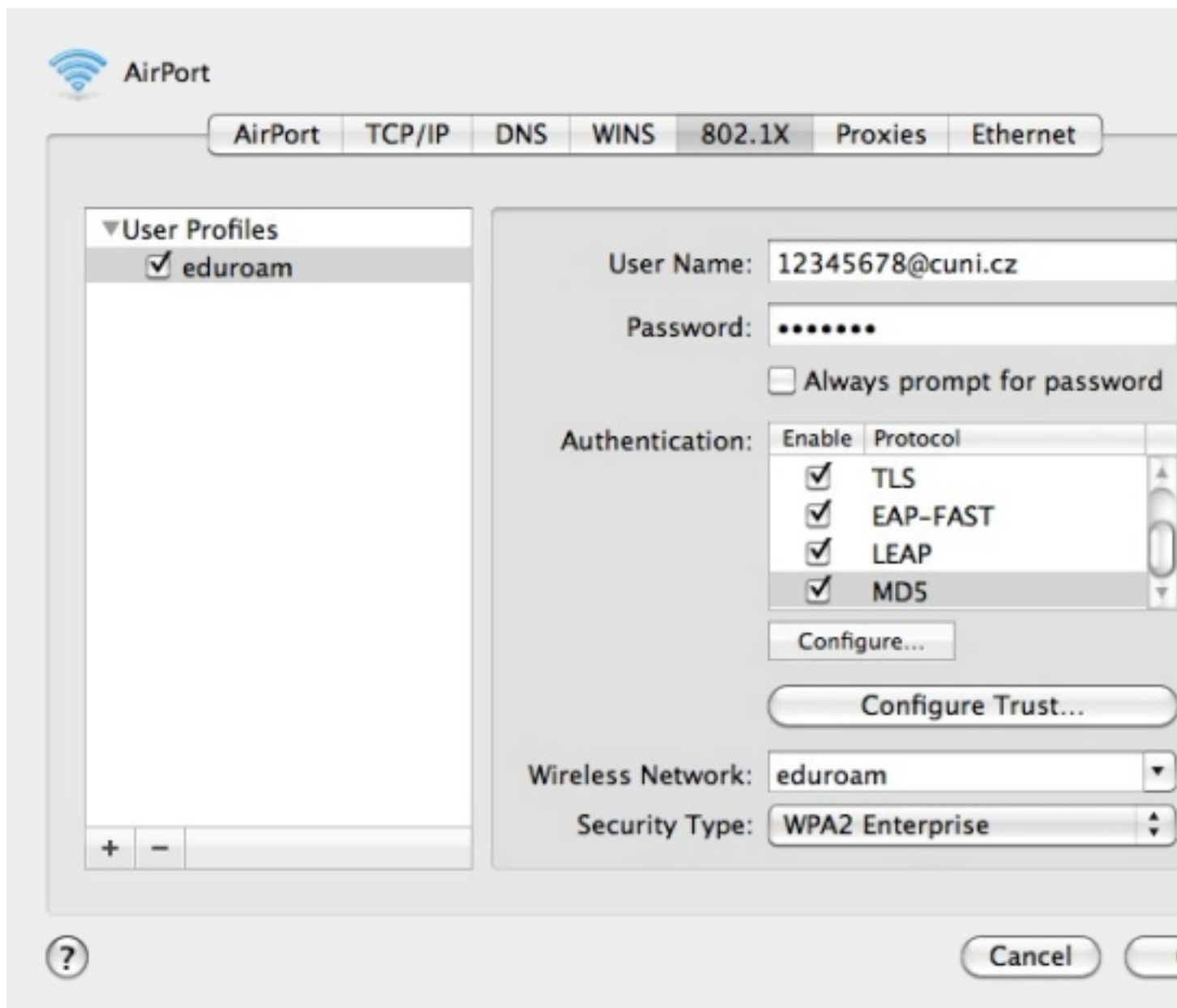
Zadejte přihlašovací údaje (číslo_osoby@cuni.cz, heslo).

Návod pro Mac OS X Snow Leopard a starší verze: V System Preferences vyberte konfiguraci Network

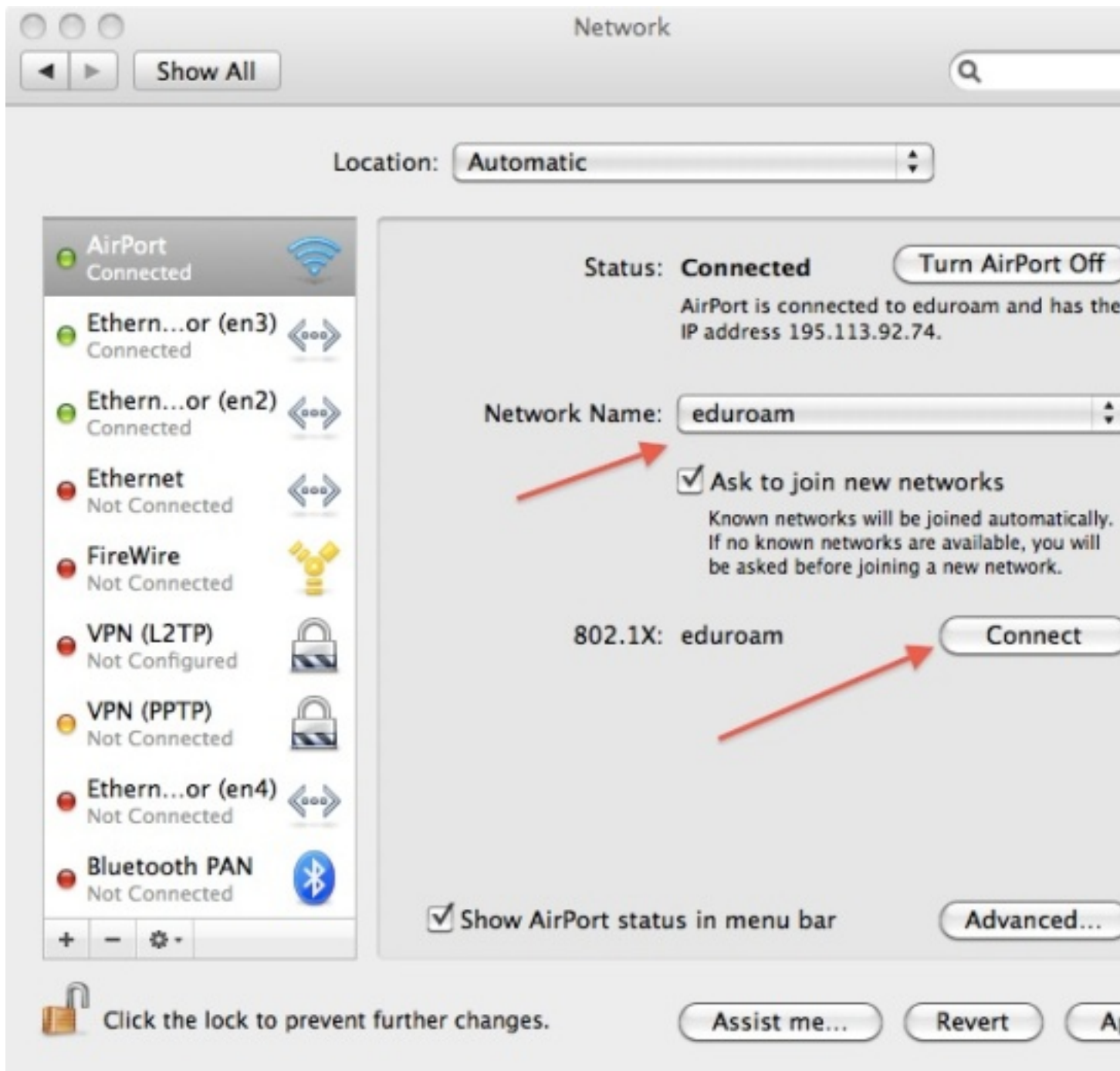


V sekci Advanced vytvořte profil eduroam





V nabídce dostupných WiFi sítí vyberte eduroam a vyčkejte několik sekund na proběhnutí autentizace



[Návrat na hlavní stránku](#)

Název a logo *eduroam* jsou registrovanou ochrannou známkou společnosti [TERENA](#).