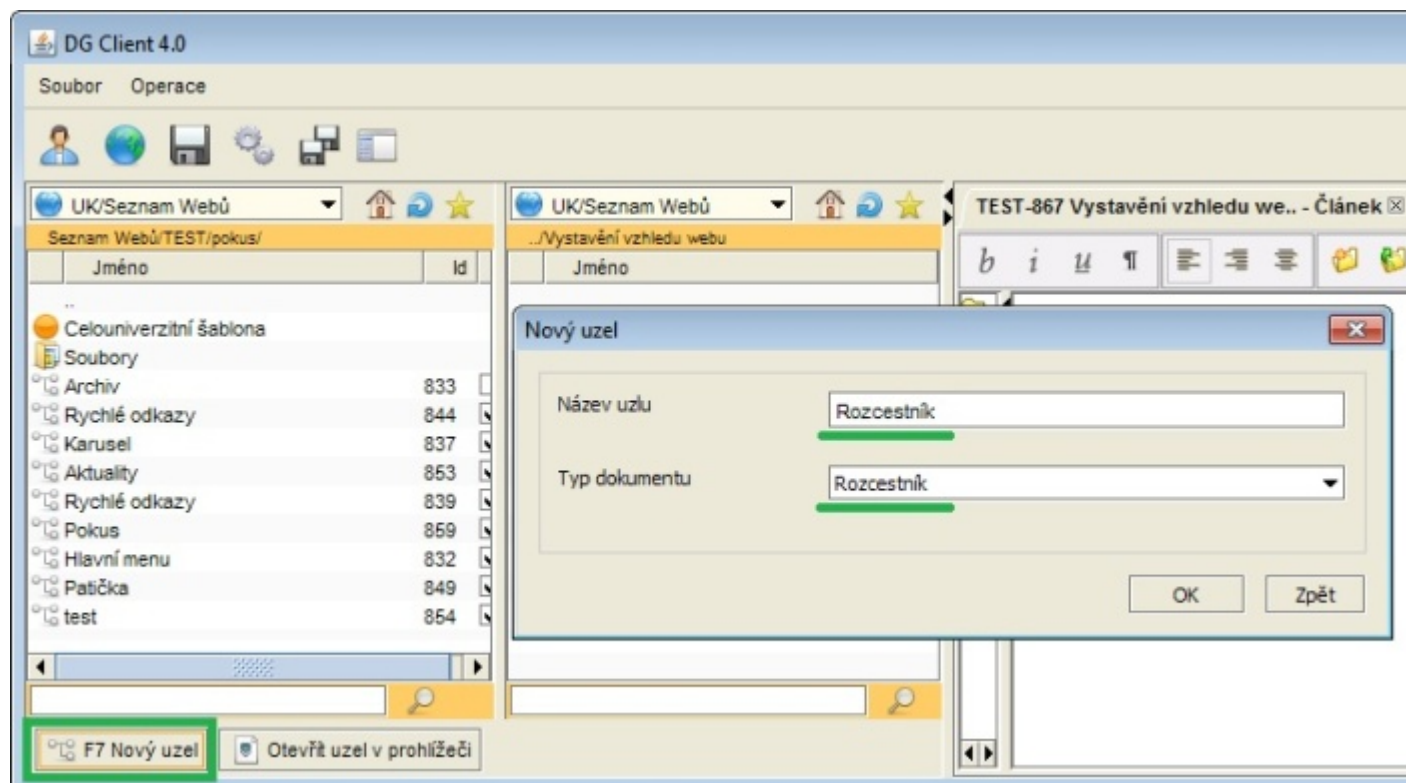


Rozcestník

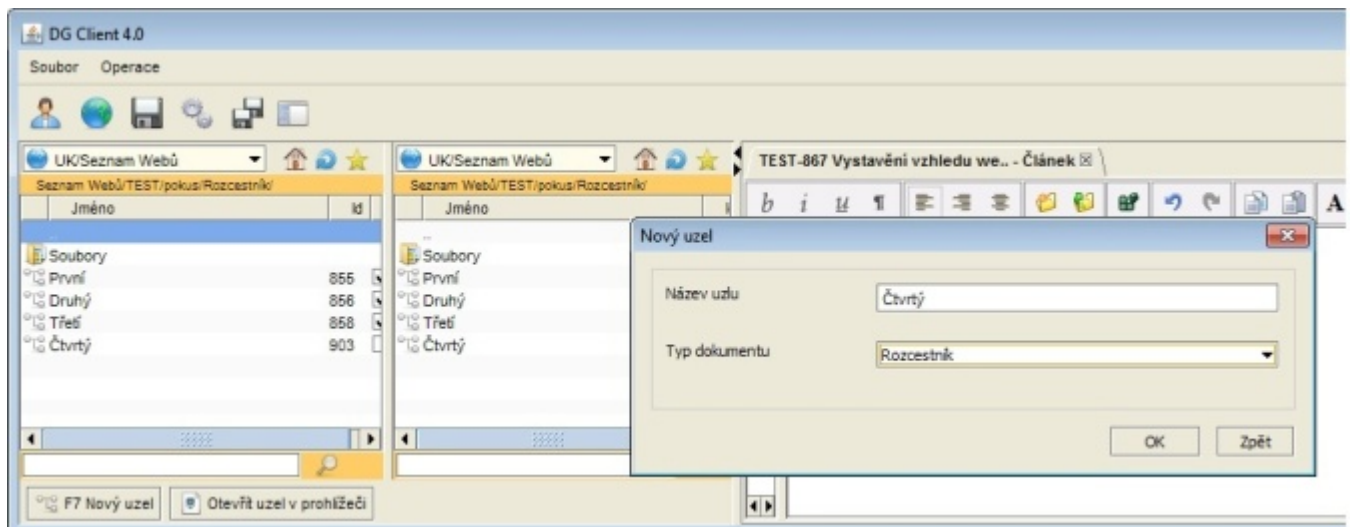
Funkce rozcestníku slouží k možnosti vytvoření, uskupení a zvýraznění sekcí s uzly, které jsou pro návštěvníky webu důležité. Tyto sekce mají svůj vlastní nadpis a odkazují na konkrétní stránky webu nebo i mimo něj. Na hlavní straně vždy vytváříme vždy rozcestník se 4 sekcemi. V podstránkách pak se 3 sekcemi.

STUDIJNÍ OBORY	ŽIVOT NA FAKULTĚ	VÝZKUMNÁ CENTRA	ODKAZY
Katolická teologie	Fakultní kaplan	Centrum pro aplikovanou etiku	Studijní informační systém
Teologické nauky	Výstavy	Centrum teologie a umění	Změny ve výuce
Aplikovaná etika	Galerie	Centrum dějin české teologie	Přehled kontaktů na vyučující
Dějiny křesťanského umění	Fakultní sbor	Centrum Pro Oriente Christiano	Nové tituly našich vyučujících
Dějiny evropské kultury	Spolek THEODORIK	Centrum teologie, filosofie a mediální teorie	Cyklus přednášek Kontexty teologie
Církevní a obecné dějiny			

Pro vytvoření Rozcestníku je třeba založit nový uzel na úrovni souboru "Celouniverzitní šablona", vyplnit název, nastavit typ dokumentu na "Rozcestník" a stisknout OK.



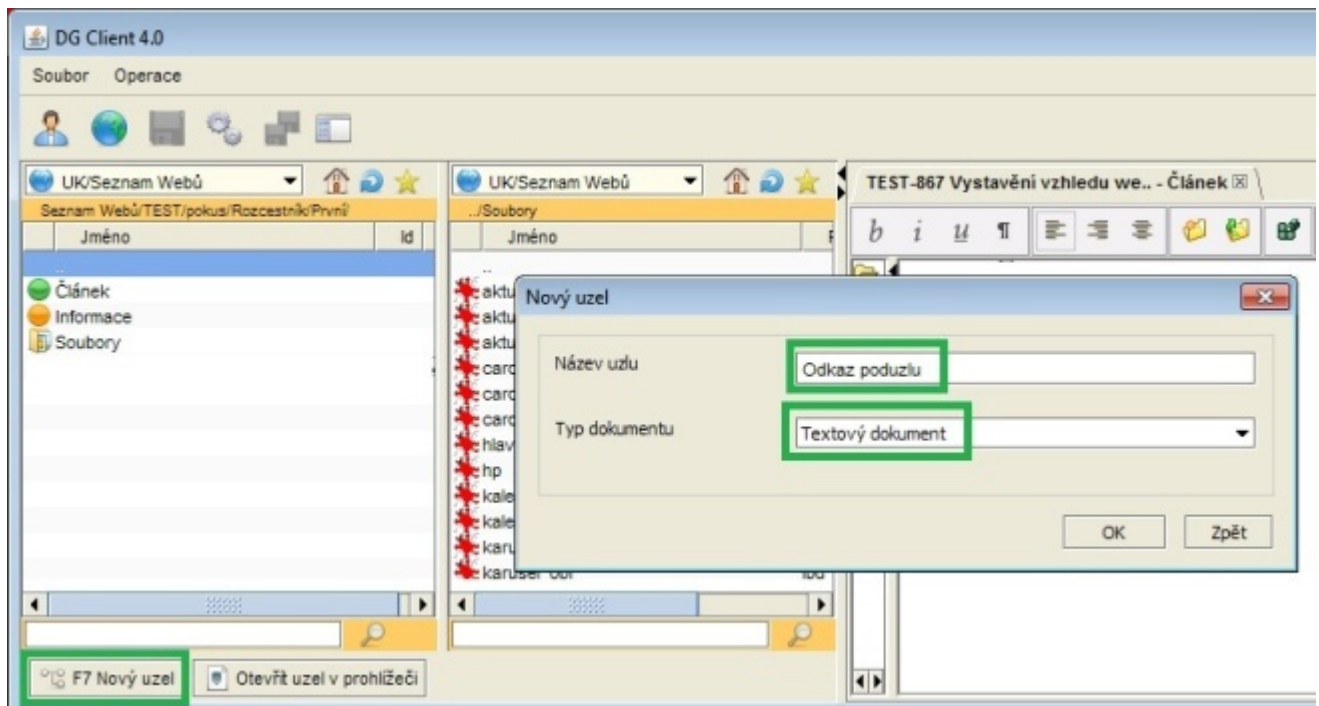
Dovnitř tohoto uzlu vytváříme poduzly (v případě hlavní strany 4 a v případě podstránek 3 poduzly), které budou tvořit jednotlivé "dalšdice". Těmto uzlům je třeba přiřadit typ dokumentu "Rozcestník".



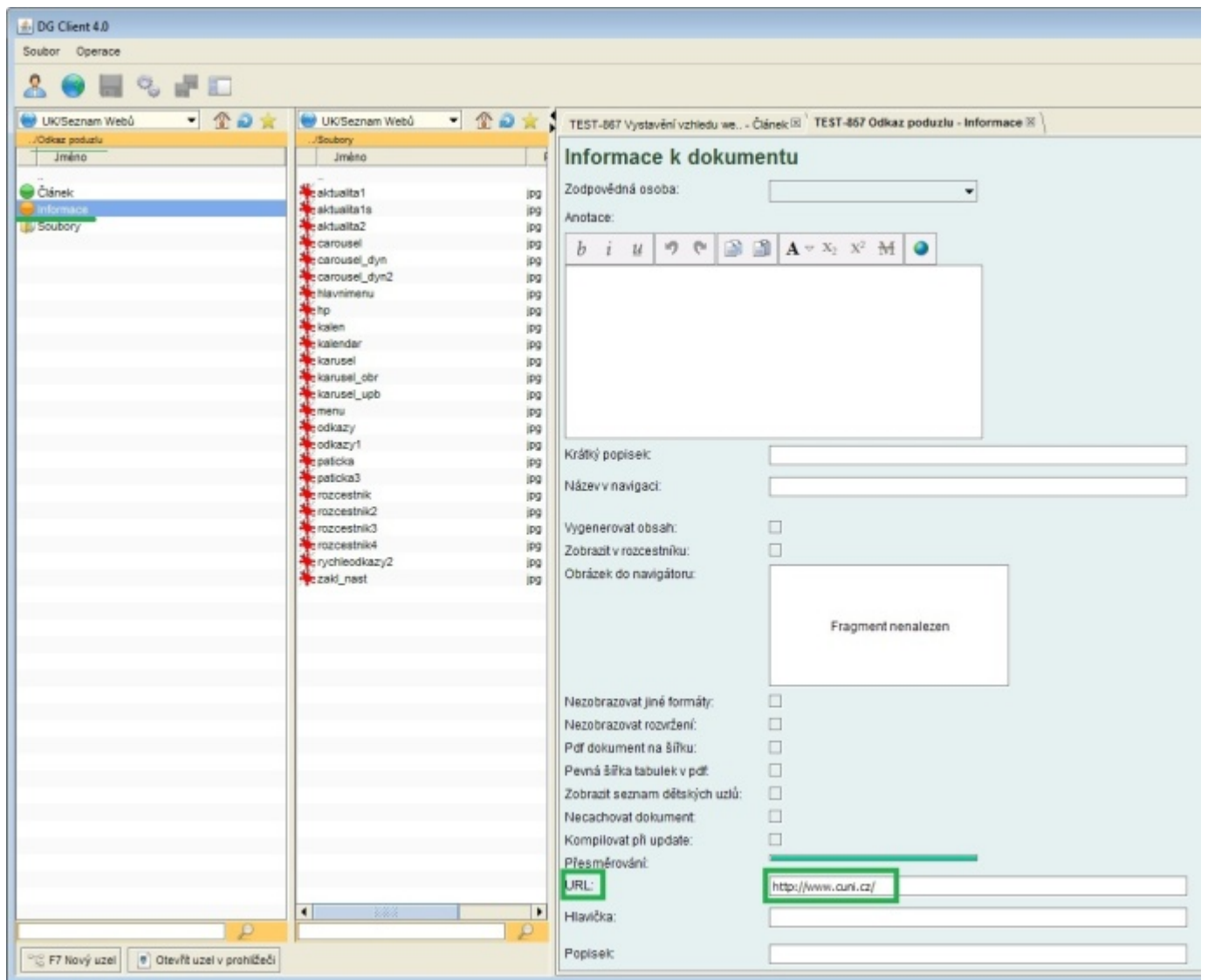
(pohled z venku)



Pod tyto uzly následně vytváříme další uzly, které už budou odkazovat na stránky, jež jsou pro návštěvníky webu důležité. Těmto uzlům se přiřazuje typ dokumentu "Textový dokument".



Uvnitř těchto uzlů nastavujeme v záložce "Informace" link pro přesměrování v rámci webu. Pokud potřebujeme odvézt návštěvníky na externí web, použijeme URL.



(pohled z venku)

