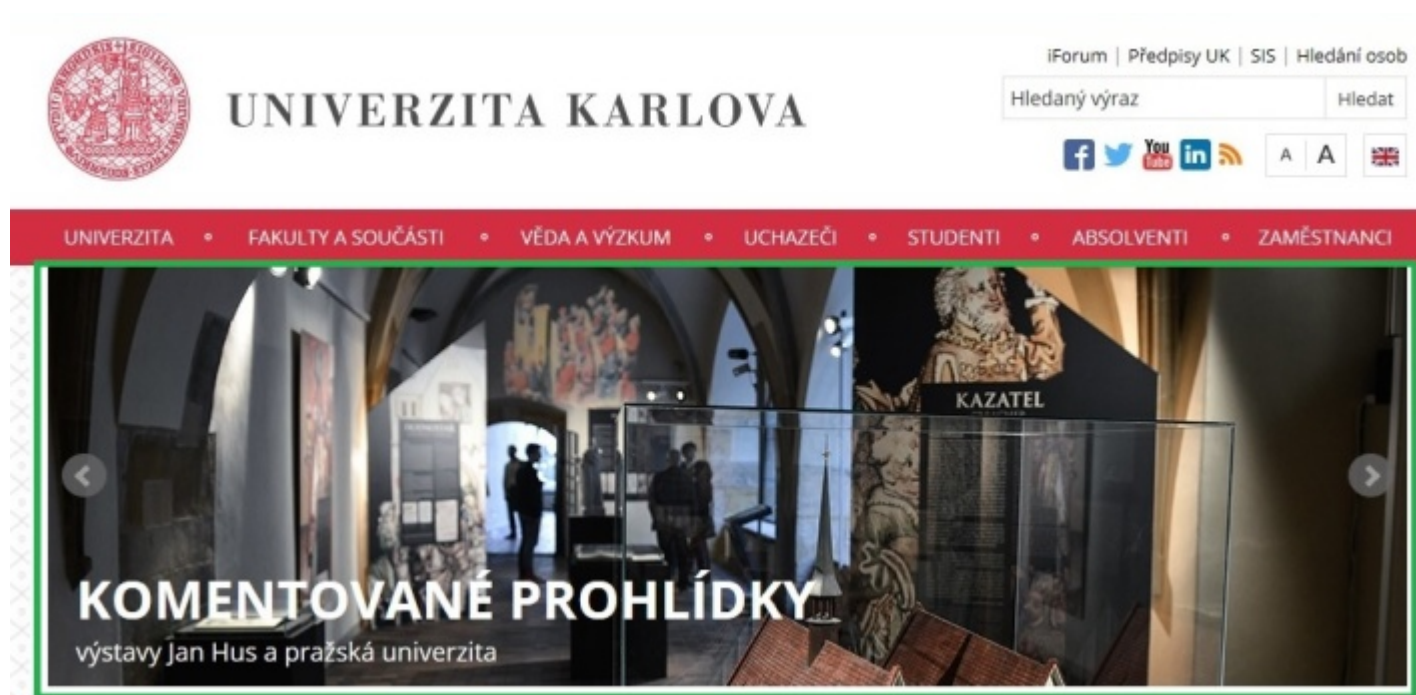


---

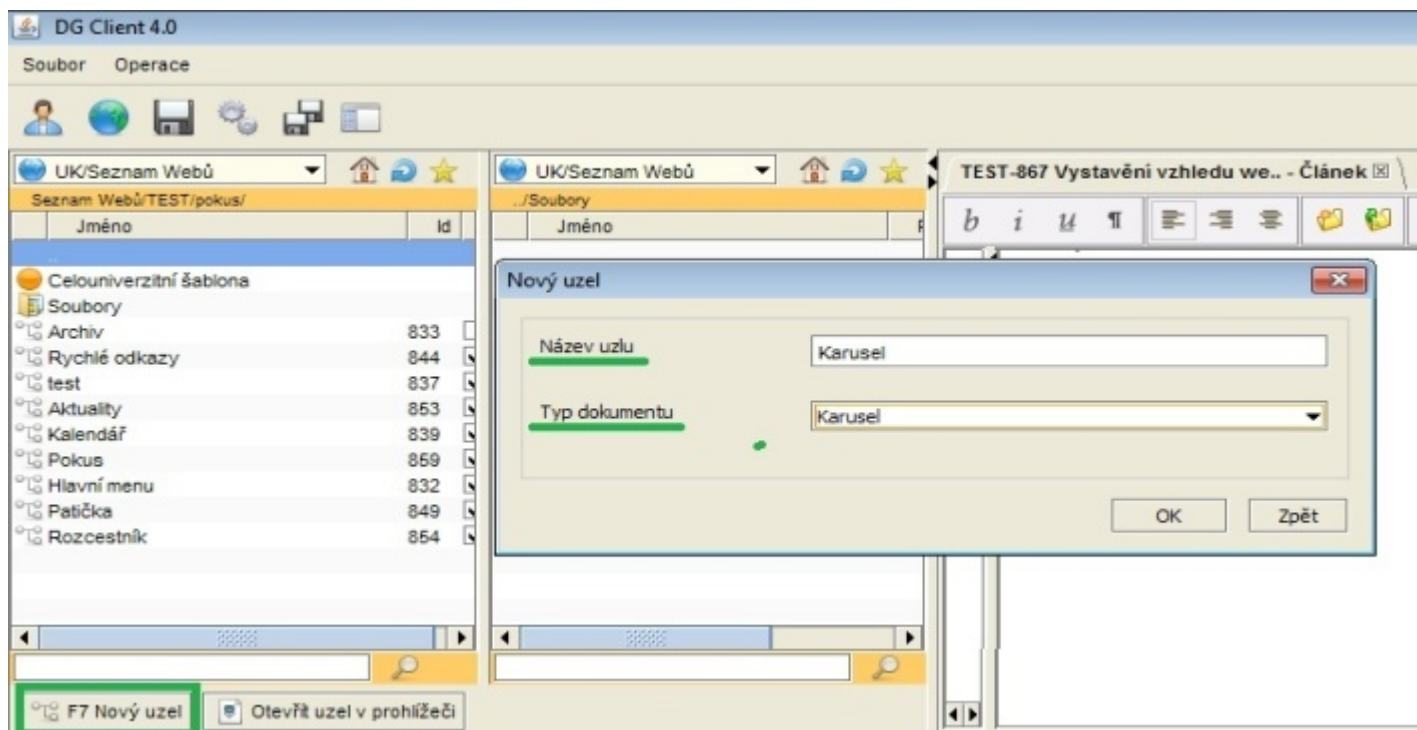
# Karusel

---

Karusel na hlavní straně slouží jako nástroj k upoutání pozornosti návštěvníka. Může být statický a zobrazovat pouze ilustrativní obrázek vyjadřující povahu webu a instituce, pro kterou web slouží. Nebo může být dynamický a v pravidelných intervalech rotovat nadpisy hlavních aktualit společně s imagovými obrázky.



Nejprve je třeba vytvořit uzel, do kterého se budou umisťovat jednotlivé položky karuselu. Tento uzel musí být na úrovni složky "Celouniverzitní šablona".



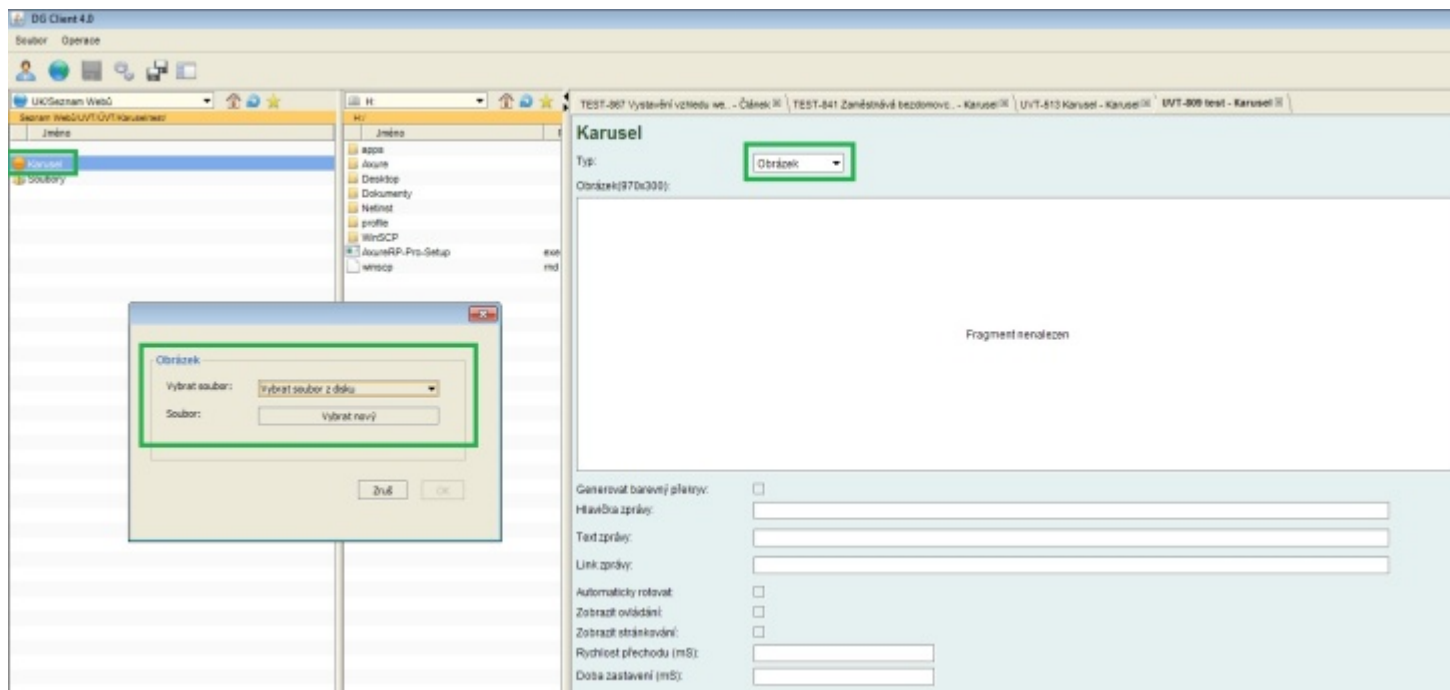
Uzel vytvoříme použitím tlačítka "F7 Nový uzel". Otevře se nám dialogové okno, do kterého vepíšeme název uzlu (zpravidla Karusel), zvolíme typ dokumentu "Karusel" a stikneme OK.

Nově vytvořený uzel rozklikneme a nastavíme pomocí informací dostupných pod položkou "Karusel" (s ikonou oranžového kolečka). Uvnitř můžeme také vytvářet další uzly, které v této úrovni budou tvořit jednotlivé obrázky nebo zprávy rotujícího karuselu. Detaily ohledně nastavení rotujícího karuselu viz níže.

## Statický obrázek

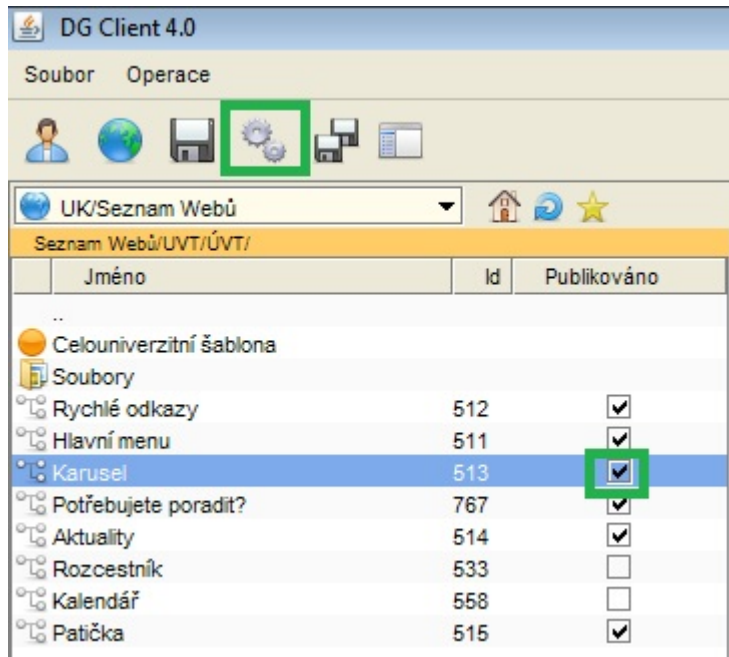
Statický obrázek místo rotujícího karuselu používáme v případě, že na webových stránkách umísťujeme hlavní novinky jen sporadicky nebo třeba vůbec.

Ve vytvořeném uzlu "Karusel" rozklikneme položku "Karusel". Uvnitř nastavíme parametr "Obrázek" a kliknutím do bílého prostoru s nápisem "Fragment nenalezen" se otevře dialogové okno pro možnost vložení obrázku.



Vyberte z disku počítače obrázek, který chcete použít. Obrázek musí být vždy 970x300 px. Proto je třeba obrázek předem upravit. Redakční systém DG neumožňuje automatické ořezávání obrázků z důvodů možného poškození vzhledu obrázku.

V případě statického obrázku již není potřeba nastavovat další parametry. Uzel s Karuselem už pouze publikujeme zaškrtnutím checkboxu a kliknutím na ozubená kolečka.

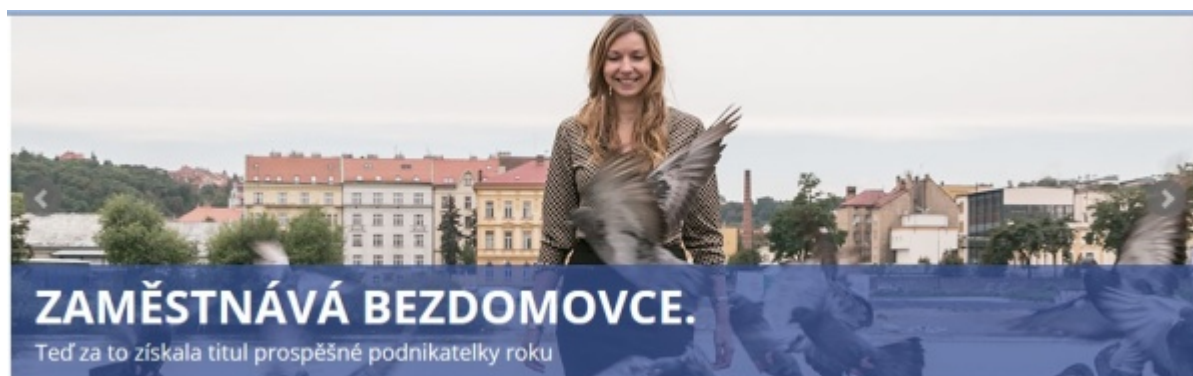
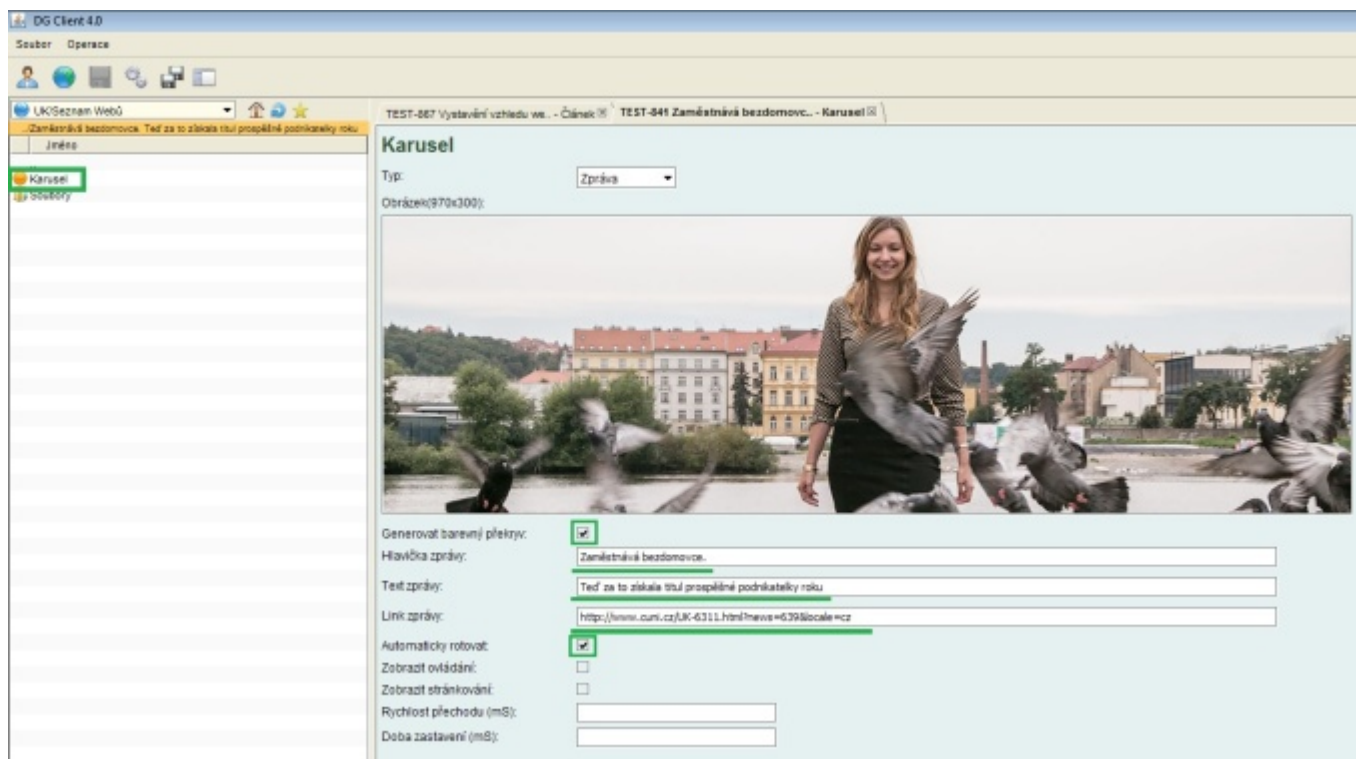


Příklad použití statického obrázku naleznete například na stránkách [ÚVT](#).

## Zpráva

Jestliže chceme, aby obrázek byl "klikací" a sloužil tak vlastně jako odkaz na nějaký jiný uzel nebo webovou stránku, zvolíme jako typ karuselu "Zpráva". Kromě výběru obrázku stejným způsobem jako tomu bylo pro Statický obrázek je pro Zprávu potřebné vyplnit také následující položky:

- **Generovat barevný překryv** - slouží pro vygenerování automatického barevného překryvu dle barevnosti stránek. Z důvodu docílit hezký barevný překryv je ale preferovaným řešením pro vytvoření překryvu použití Photoshop šablony, kterou obdržíte na emailu [document.globe@ruk.cuni.cz](mailto:document.globe@ruk.cuni.cz). V případě, že překryv nevyužijete, nebo obrázek již překryv sám obsahuje, nechte checkbox nezaškrtnutý.
- **Hlavička zprávy** - hlavní nadpis zprávy zobrazený uvnitř barevného překryvu. Tato položka je volitelná.
- **Text zprávy** - vedlejší nadpis (text ve druhém řádku menším fontem). Tato položka je také volitelná. V případě potřeby vytvoření pouze klikacího obrázku bez nadpisu nechte Hlavičku i Text zprávy nevyplněnou.
- **Link zprávy** - odkaz, na který má být uživatel přesměrován po kliknutí na zprávu. Tuto položku je nutné vyplnit.



## Rotující karusel

Rotující karusel vytváříme za účelem prezentování několika hlavních aktualit, nebo pro zobrazení několika střídajících se statických obrázků. Rotovat může jakékoli množství obrázků/zpráv. Z pohledu návštěvníků webu je však doporučeno rotovat maximálně 3-4 obrázky.

V již vytvořeném uzlu "Karusel" zvolíme jako typ "Karusel". V tomto případě nemá smysl vyplňovat položky Obrázek, Generovat překryv nebo informace ke zprávě, které již byly popsány výše. Naopak ale musíme vyplnit následující položky, které definují obecné chování rotujícího karuselu (ne však jednotlivých položek, které budou rotovat):

- **Automaticky rotovat** - v případě potřeby automatického rotování zaškrtněte tuto položku.
- **Zobrazit ovládní** - jestliže mají být viditelné šipky pro manuální posun jednotlivých obrázků/zpráv karuselu, zaškrtněte tuto položku.
- **Zobrazit stránkování** - jestliže mají být vidět tečky indikující, která položka karuselu je právě zobrazena, zaškrtněte tuto položku.
- **Rychlost přechodu** - jestliže Vám nevyhovuje rychlost přechodu mezi jednotlivými položkami karuselu, můžete si nastavit rychlost animace přechodu. Tuto položku není potřebné jinak vyplňovat.
- **Doba zastavení** - také je možné nastavit délku zobrazení jedné položky než bude spuštěna animace přechodu na další položku. Toto je také volitelné nastavení.

Samotné položky, které budou v karuselu rotovat vytvoříme pomocí vytvoření nových uzlů prostřednictvím tlačítka "F7 Nový uzel". Vyplníme název uzlu a opět zvolíme typ dokumentu "Obrázek" nebo "Zpráva". Každý další uzel vytvořený na této úrovni bude dalším rotujícím obrázkem/zprávou. Uvnitř nově vytvořeného uzlu klikněte na položku "Karusel" a

nastavte všechny potřebné parametry dle toho jestli se jedná o obrázek (viz sekce Statický obrázek výše) nebo o klikací zprávu (viz sekce Zpráva výše).

Příklad použití dynamického karuselu naleznete například na stránkách [UK](#).