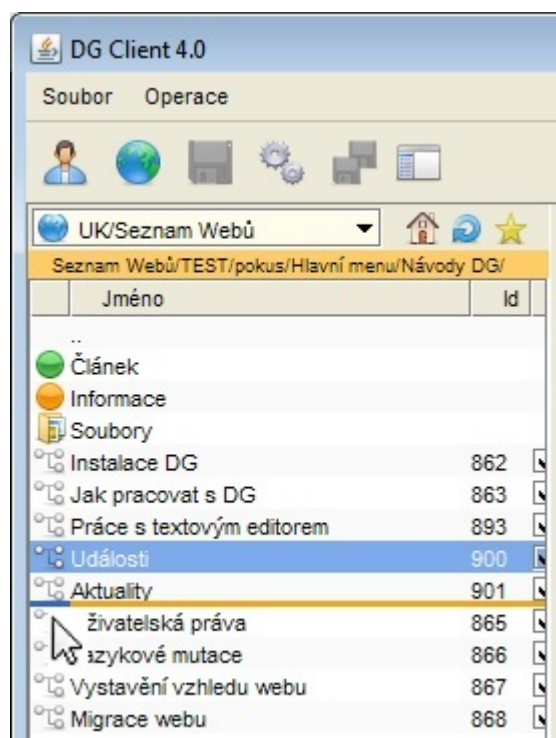

Změna pořadí uzlů

Pořadí uzlů v DG reflektuje pořadí uzlu, a tedy i např. položek v menu z vnějšího pohledu webu. Pokud chceme pořadí uzlů změnit, je třeba myší uchopit uzel a tahem jej přesunout na potřebné místo.



Video návody pro práci s uzly naleznete [zde](#)