
Instalace

1. Instalace aplikace

Instalátor aplikace pro prostředí Windows je možné stáhnout pomocí následujícího odkazu. **Pro úspěšnou instalaci je potřebné mít administrátorský přístup do systému.**

[Instalátor DG Client 4.1 pro Windows - verze pro administrátory](#)

V případě, že administrátorský přístup nemáte, můžete skusit ještě uživatelskou instalaci pomocí následujícího odkazu. Ta však ale v některých situacích nemusí fungovat. V takovém případě se prosím obraťte na administrátora Vášho systému se žádostí o instalaci pomocí verze pro administrátory uvedené výše.

[Instalátor DG Client 4.1 pro Windows - uživatelská verze](#)

Pro instalaci v prostředí Mac OS prosím použijte tuto verzi instalátoru:

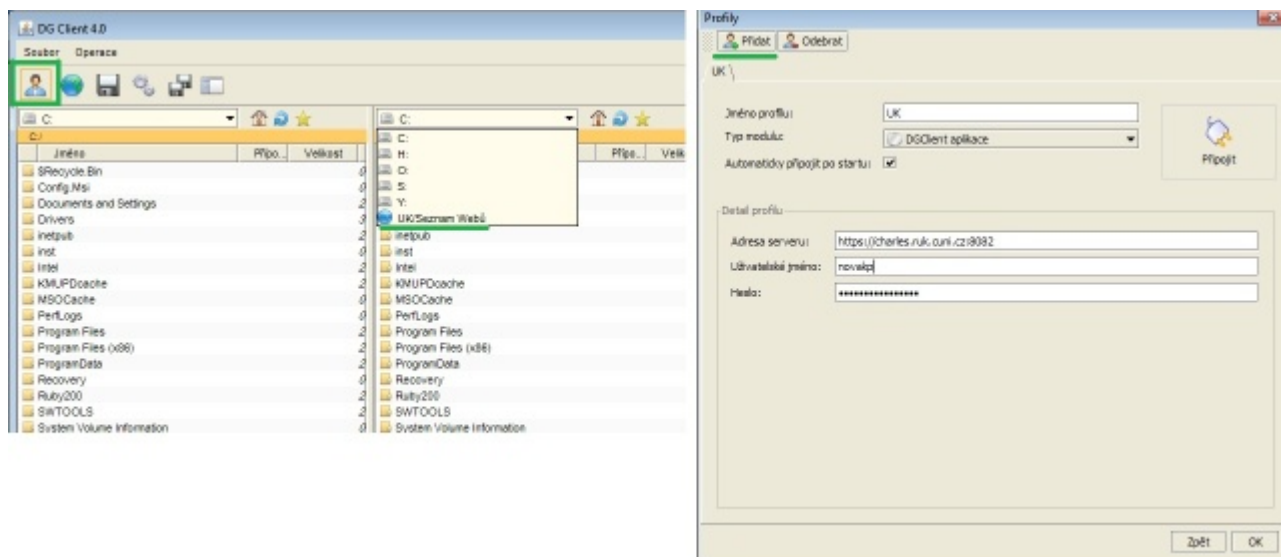
[Instalátor DG Client 4.1 pro Mac OS](#)

2. Spuštění aplikace

Pro spuštění aplikace klikněte na ikonu aplikace DG Client, která byla vytvořena instalátorem. Aplikaci lze taktéž spustit pomocí Start Menu (v prostředí Windows), nebo ji lze nalézt v seznamu aplikací (v prostředí Mac OS).

3. Konfigurace profilu

Po spuštění aplikace DG je třeba si nastavit svůj profil. K nastavení profilu budete potřebovat jméno a heslo. Pokud je nemáte, kontaktujte svého (fakultního) správce. V případě, že správce nemáte, nebo nevíte na koho se obrátit, kontaktujte nás e-mailem na: document.globe@ruk.cuni.cz



Adresa serveru je: <https://charles.ruk.cuni.cz:8082>

Po připojení do aplikace DG se v roletce pro výběr disků zobrazí položka UK/Seznam Webů, pod kterou najdete obsah těch webových stránek, ke kterým máte nastavena práva. Pokud nevidíte webové stránky, které potřebujete spravovat, napište nám na document.globe@ruk.cuni.cz

Video návod pro nastavení profilu najdete také [v tomto videotutoriálu](#).

4. Jak se systémem pracovat

Podívejte se na naše [videotutoriály](#), které Vás přehledně provedou všemi funkcemi programu DG. Jejich seznam najdete [na této stránce](#).